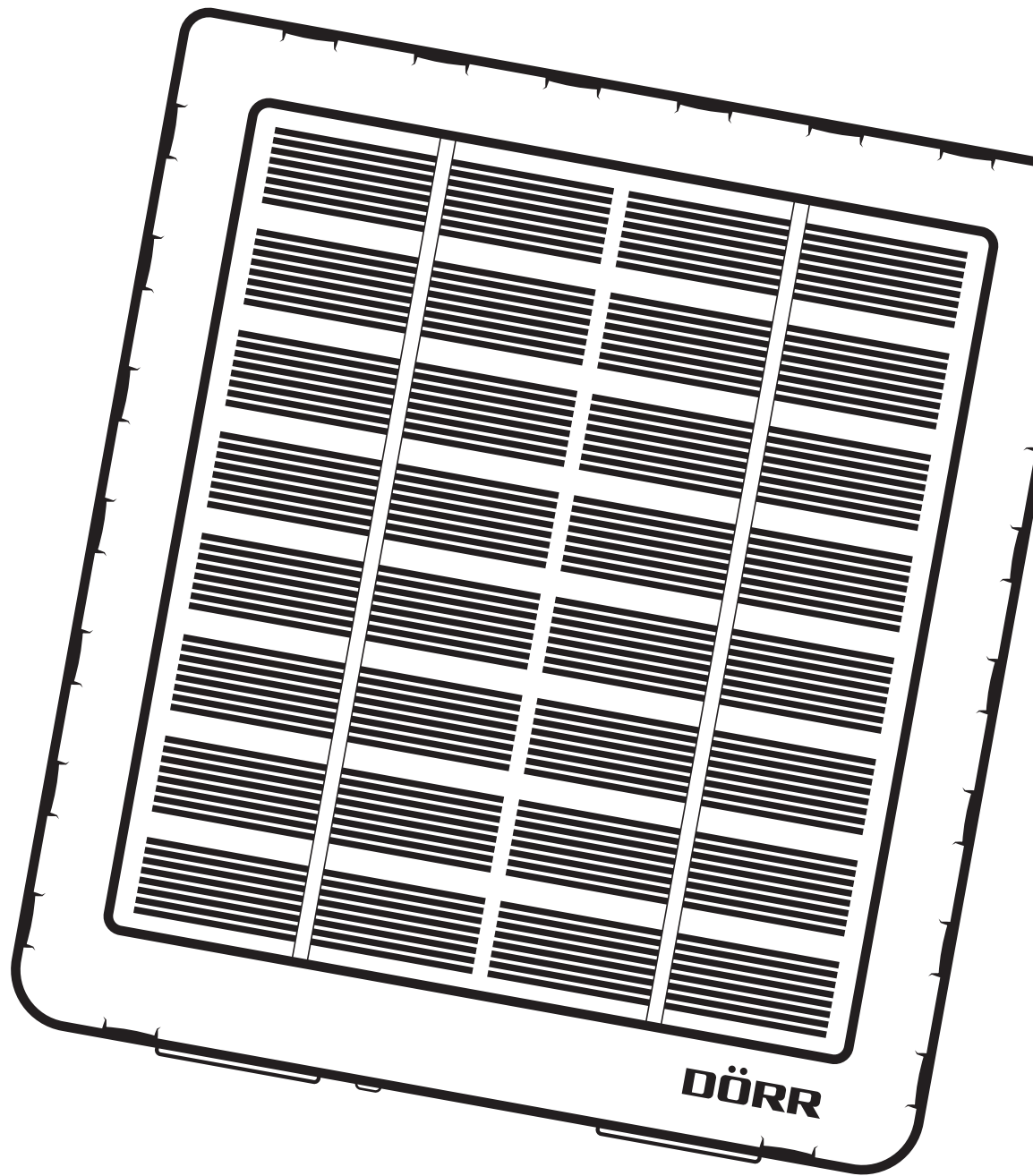


# DÖRR

---

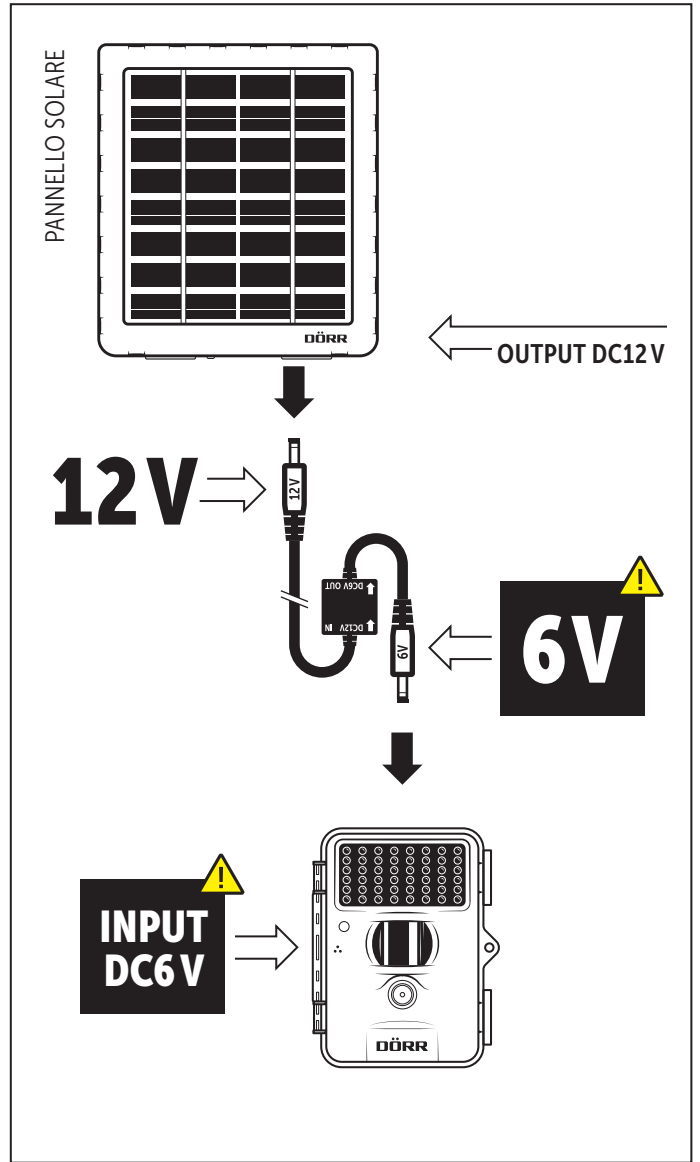
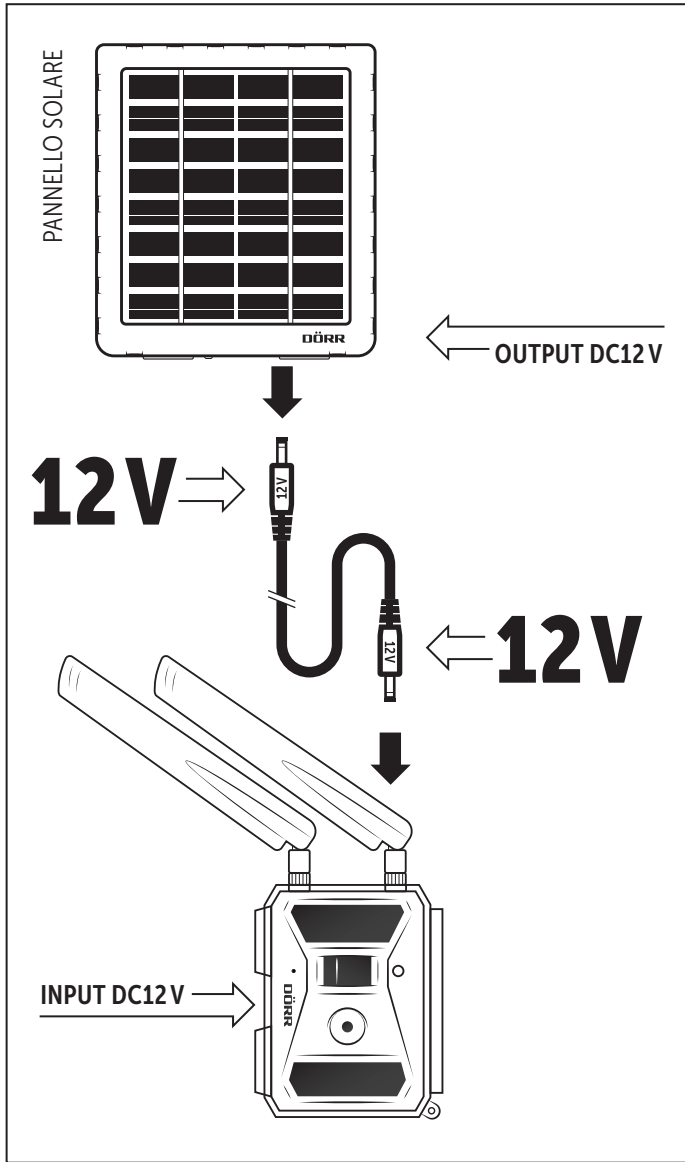
## PANNELLO SOLARE

IT ISTRUZIONI PER L'USO



**Li-1500** 12V/6V

**ATTENZIONE! ATTENZIONE! ATTENZIONE! ATTENZIONE!**



**MOLTE GRAZIE** per aver scelto di acquistare un prodotto di qualità DÖRR.

**Prima di procedere con l'utilizzo del dispositivo per la prima volta, leggere attentamente le istruzioni per l'uso e le istruzioni di sicurezza.**

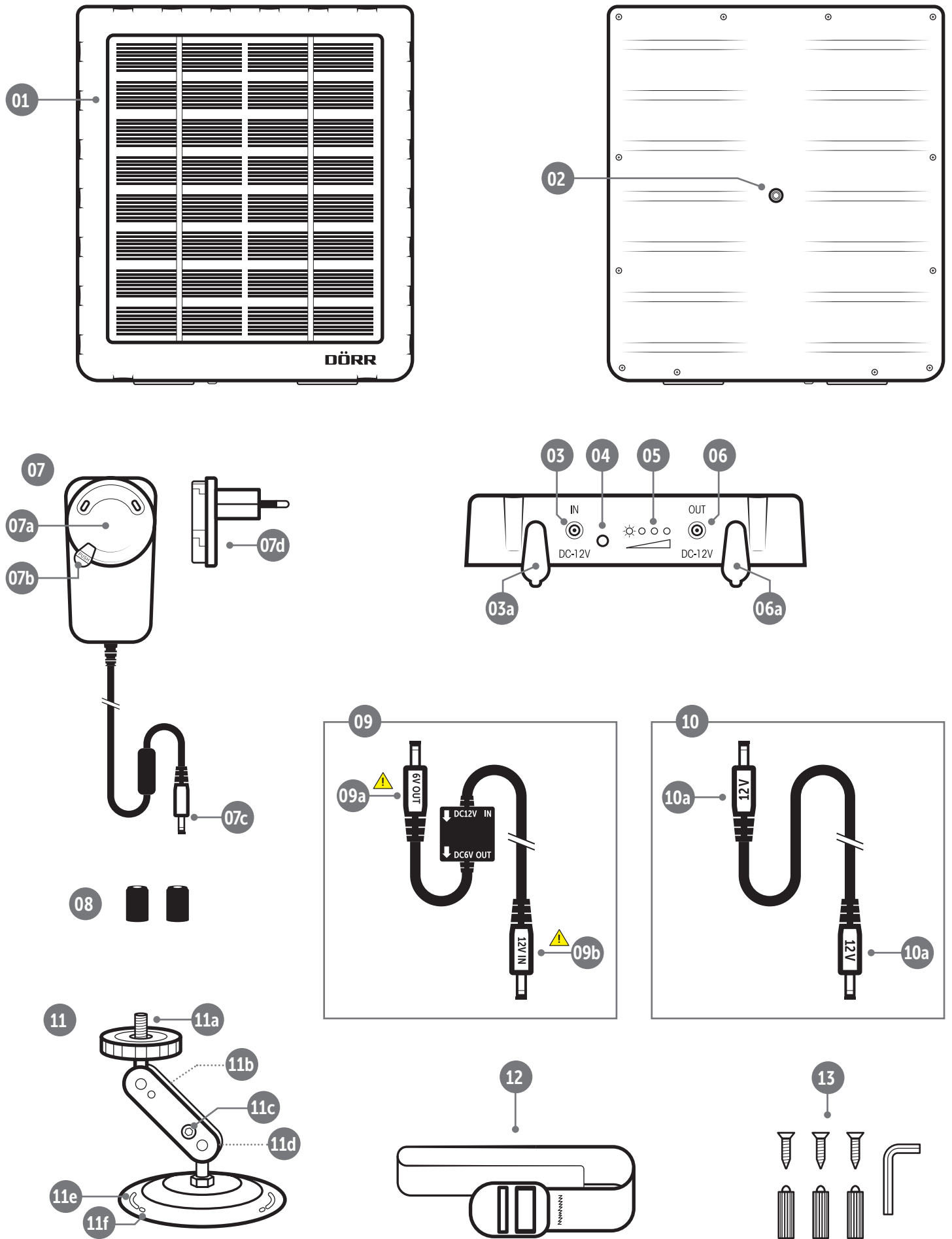
Conservare le istruzioni per l'uso insieme al dispositivo per future consultazioni. Fornire le presenti istruzioni anche nel caso di utilizzo del dispositivo da parte di altre persone. In caso di vendita del dispositivo ad un'altra persona, le presenti istruzioni fanno parte integrante del dispositivo e devono essere incluse nella fornitura.

**DÖRR non è responsabile per danni causati da uso improprio del dispositivo o dalla mancata osservanza delle istruzioni per l'uso e delle istruzioni di sicurezza.**

La garanzia o il diritto alla garanzia decadono in caso di danni derivanti da uso improprio o influenze esterne. Qualsiasi manipolazione, modifica strutturale del prodotto, nonché l'apertura dell'alloggiamento da parte dell'utente o di terzi non autorizzati viene considerata come manipolazione impropria.

## 01 | ⚠️ ISTRUZIONI DI SICUREZZA

- ⚠️ **ATTENZIONE:** Per evitare danni ai dispositivi con una tensione di esercizio di 6 volt, collegare il dispositivo al pannello solare solo con il cavo di collegamento da 6V/12V (09). Assicurarsi di inserire il connettore cilindrico 12V IN (09b) nella presa di uscita OUT DC12V sul pannello solare (06) e il connettore cilindrico 6V OUT (09a) nel dispositivo da azionare.
- Il pannello solare è dotato di un involucro protettivo resistente alle intemperie secondo il grado di protezione IP54 (protetto da polvere e spruzzi d'acqua) ed è quindi adatto per l'uso esterno. Proteggi comunque il pannello solare da condizioni meteorologiche estreme.
- Non lasciare mai il pannello solare incustodito durante il processo di ricarica. Dopo aver ricaricato, scollegare il caricabatterie dall'alimentazione.
- Se il dispositivo non è in uso per un lungo periodo di tempo, si consiglia di ricaricare la batteria integrata fino a circa il 75%. Mantenere una batteria scarica o completamente carica riduce la durata della batteria.
- Non gettare il pannello solare nel fuoco, non fatte l'andare in corto circuito e non smontatele – **pericolo di esplosione!**
- Non immergere o gettare il pannello solare in acqua.
- Non utilizzare o toccare il pannello solare e l'alimentatore con le mani bagnate.
- Proteggere il dispositivo da urti. Non utilizzare il dispositivo se è caduto. In questo caso un elettricista qualificato dovrebbe ispezionare il dispositivo prima di utilizzarlo di nuovo.
- Non tentare di riparare il dispositivo da soli - **pericolo di scossa elettrica!** Quando è necessaria l'assistenza o la riparazione, contattare il personale di assistenza qualificato.
- **Questo dispositivo non è un giocattolo! Per evitare incidenti e soffocamento mantenere il dispositivo, gli accessori e il materiale di imballaggio lontano dai bambini e dagli animali domestici.**
- Individui con disabilità fisiche o cognitive dovrebbero utilizzare il dispositivo sotto supervisione.
- Le persone con pacemaker, defibrillatori o altri impianti elettrici devono mantenere una distanza minima da 30 cm, perché il dispositivo genera campi magnetici.
- Proteggere l'apparecchio dallo sporco. Non utilizzare mai detersivi aggressivi o benzina per pulire il dispositivo. Si consiglia un panno morbido in microfibra per pulire le parti esterne del dispositivo. **Prima di pulire assicurarsi di togliere l'alimentazione!**
- Conservare il dispositivo in un luogo fresco e asciutto, privo di polvere.
- Se il dispositivo è difettoso o non viene più utilizzato, smaltire l'apparecchio secondo la direttiva RAEE. Per ulteriori informazioni, si prega di contattare le autorità locali, incaricati dello smaltimento dei rifiuti.



## 03 | DESCRIZIONE DEL PRODOTTO

Il pannello solare DÖRR Li-1500 con batteria integrata agli ioni di litio da 1500 mAh garantisce un'autonomia sostenibile e significativamente più lunga per la tua telecamera di sorveglianza DÖRR Snap Shot o altri dispositivi che dispongono di una connessione adeguata a 12 volt o 6 volt. Il pannello solare avanzato con una potenza di uscita massima di 2 watt non richiede la luce solare diretta: la cella solare produce energia sufficiente anche con tempo nuvoloso e in inverno. Protetto secondo IP54, il pannello solare resiste anche alle condizioni meteorologiche avverse. Con la staffa in dotazione, il pannello solare può essere avvitato o montato con l'aiuto della cinghia di fissaggio. Con i giunti mobili della staffa, puoi semplicemente allineare il pannello solare nella direzione del sole.

## 04 | NOMENCLATURA

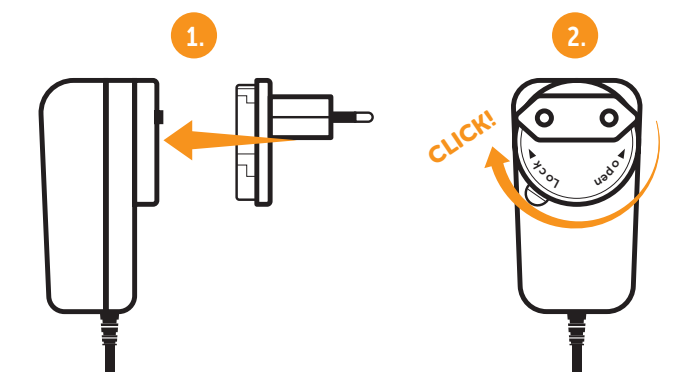
- 01 Pannello solare
- 02 Filettatura 1/4"
- 03 Presa di ingresso IN DC 12 V per alimentatore
  - 03a) Copertura in gomma IN
- 04 Pulsante per indicatore di capacità a LED
- 05 Indicatore di carica e capacità a LED
- 06 Presa di uscita OUT DC 12 V
  - 06a) Copertura in gomma OUT
- 07 Alimentatore
  - 07a) Supporto per adattatore UE
  - 07b) Pulsante di rilascio
  - 07c) Connettore
  - 07d) Adattatore UE
- 08 Cappucci di protezione in gomma
- 09 ⚠ Cavo di collegamento 12 volt → dispositivi a 6 volt
  - 09a) Spina cava 6V OUT ⚠
  - 09b) Spina cava 12V IN ⚠
- 10 ⚠ Cavo di collegamento 12 volt → dispositivi a 12 volt
  - 09a) 2x spina cava 12V
- 11 Staffa di montaggio
  - 11a) Testa a sfera con filettatura da 1/4"
  - 11b) Vite a brugola 1
  - 11c) Vite a brugola 2
  - 11d) Giunto sferico
  - 11e) 2 Asole per la cinghia di fissaggio
  - 11f) 3 Fori per il fissaggio a vite
- 12 Cinghia di fissaggio
- 13 Set di montaggio (3 viti con tasselli, chiave a brugola)

## 05 | PRIMA ACCENSIONE

### 05.1 Caricare la batteria

Prima di utilizzarla per la prima volta, caricare completamente la batteria integrata agli ioni di litio:

Inserire l'adattatore UE (07d) nel supporto (07a) dell'alimentatore (07). Ruotare l'adattatore UE (07d) in senso orario (direzione LOCK) finché non scatta in posizione.



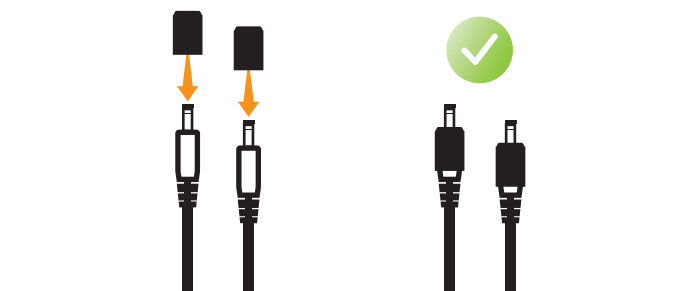
Aprire il coperchio in gomma IN (03a) sul pannello solare e inserire la spina del connettore dell'alimentatore (07c) nella presa di ingresso IN DC12V (03). Collegare l'alimentatore (07) a una presa di corrente.

Durante il processo di ricarica, l'indicatore LED di carica e capacità (05) lampeggia in rosso. Quando il pannello solare è completamente carico, l'indicatore LED di carica e capacità (05) emette luce continua di colore rosso.

Rimuovere il connettore dall'alimentatore (07c) e scollegarlo dalla presa. Richiudere la presa di ingresso (03) con il coperchio di gomma IN (03a).

### 5.2 Cappucci di protezione in gomma

Per garantire una tenuta ottimale tra i collegamenti dei cavi, posizionare i 2 cappucci protettivi in gomma (08) sui due connettori cilindrici (09a + 09b o 2x 10a) del relativo cavo di collegamento (09 o 10).



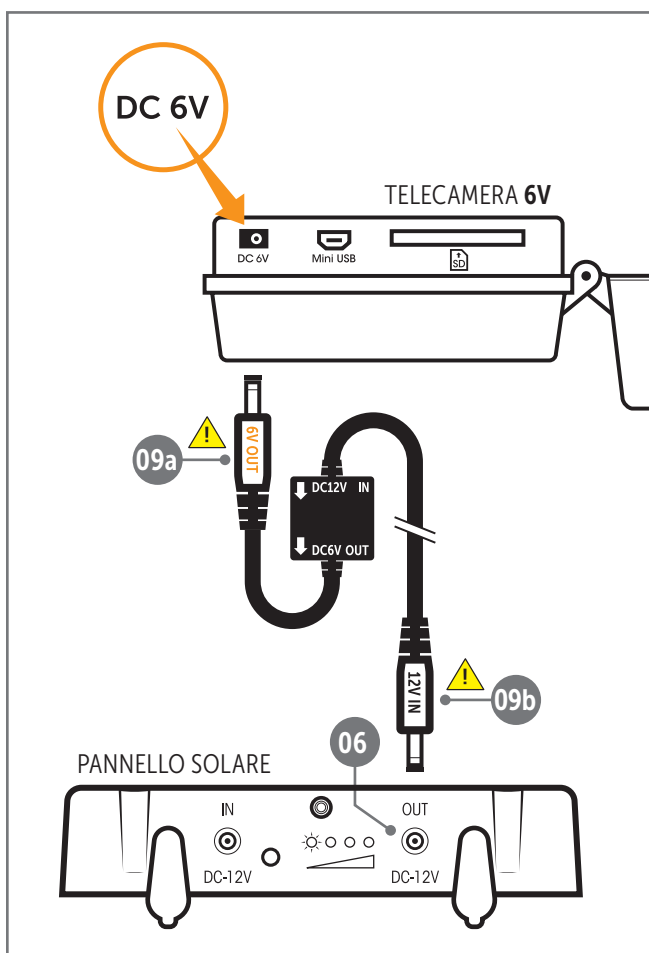
## 06 | IMPIEGO CON DISPOSITIVI A 6 VOLT

### ⚠ ATTENZIONE

Per evitare danni ai dispositivi con una tensione di esercizio di 6 volt, per collegare il dispositivo al pannello solare, utilizzare SOLO il cavo di collegamento (09) con il piccolo convertitore nero. Assicurarsi di inserire il connettore cilindrico contrassegnato con 12V IN (09b) nella presa OUT DC12V sul pannello solare (06) e il connettore cilindrico contrassegnato con 6V OUT (09a) nel dispositivo da azionare.

### Esempio di applicazione con telecamera di sorveglianza DÖRR SnapShot 6V:

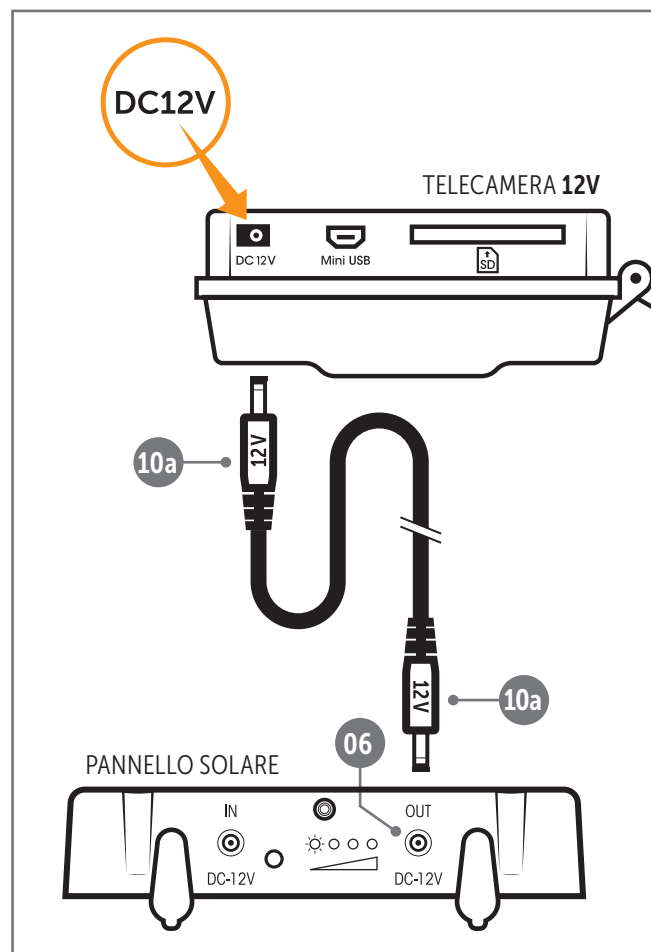
1. Aprire il coperchio di gomma OUT (06a) sul pannello solare.
2. Inserire il **connettore cilindrico 12V IN (09b)** del cavo di collegamento (09) nella **presa di uscita DC12V OUT (06)** del pannello solare.
3. Inserire il **connettore cilindrico 6V OUT (09a)** del cavo di collegamento (09) nella connessione per batterie esterne della fotocamera SnapShot.



## 07 | IMPIEGO CON DISPOSITIVI A 12 VOLT

### Esempio di applicazione con telecamera di sorveglianza DÖRR SnapShot 12V:

1. Aprire il coperchio di gomma OUT (06a) sul pannello solare.
2. Inserire uno dei due **connettori cilindrici 12V (10a)** del cavo di collegamento (10) nella presa di uscita DC12V OUT (06) del pannello solare.
3. Inserire **l'altro connettore cilindrico da 12V (10a)** del cavo di collegamento (10) nella connessione per batterie esterne della fotocamera SnapShot.



Accendere la video-fotocamera normalmente: il pannello solare rileva immediatamente il collegamento di un utente e inizia ad alimentare il dispositivo.

Quando si collega il pannello solare, non è necessario rimuovere le batterie AA dalla video-fotocamera SnapShot. La video-fotocamera accede automaticamente alle batterie inserite non appena viene scollegata l'alimentazione esterna fornita dal pannello solare.

## 08 | INSTALLAZIONE

Avvitare la vite a testa sferica (11a) della staffa (11) nella filettatura di collegamento da 1/4" (02) sul retro del pannello solare. Guidare la cintura di fissaggio (12) attraverso le due asole (11e), quindi stringerla attorno a un oggetto adatto.

In alternativa, utilizzare viti e tasselli (13) e i 3 fori per il fissaggio a vite (11f) per il montaggio su una parete di casa o supporti simili.

Per l'allineamento del pannello solare, utilizzare la chiave a brugola fornita (13). Per allineare il giunto a sfera (11d), allentare/fissare la vite a brugola 2 (11c) e agire sulla vite a brugola 1 (11b) per regolare la testa a sfera (11a).

## 09 | PULIZIA E MANUTENZIONE

Per la pulizia del dispositivo non utilizzare benzina o detersivi aggressivi. Consigliamo l'impiego di un panno in microfibra leggermente inumidito e privo di lanugine. **Prima di procedere con la pulizia, scollegare il dispositivo dalla presa elettrica!** Quando non viene utilizzato, conservare il dispositivo in un luogo fresco, asciutto e privo di polvere. **Il dispositivo non è un giocattolo: tenerlo lontano dalla portata dei bambini. Tenere il dispositivo lontano dalla portata di animali domestici.**

## 10 | DATI TECNICI

Batteria ricaricabile	<b>Incorporata agli ioni di litio Batteria 1500mAh, 7,4V</b>
Potenza di uscita massima	<b>2W</b>
Tensione di uscita massima	<b>12V/6V</b>
Corrente di uscita massima	<b>1600mA</b>
Alimentatore	<b>Ingresso: AC 100-240 V~50/60 Hz 0,8 A Uscita: 12 V, 2 A</b>
Lunghezza del cavo	<b>1,50 m (cavi di alimentazione e di collegamento)</b>
Connettore	<b>Spina cava 4,0 x 1,7 x 10 mm (DC 2,1)</b>
Classe di protezione	<b>IP54</b>
Filettatura 1/4"	✓
Alloggiamento	<b>Plastica robusta e resistente</b>
Colore	<b>nero</b>
Temperatura d'esercizio circa	<b>da -30°C fino a +70°C</b>
Umidità dell'aria circa	<b>da 5 a 95%</b>
Larghezza circa	<b>15,5 cm</b>
Altezza circa	<b>3 cm</b>
Lunghezza circa	<b>14 cm</b>
Peso circa	<b>338 g</b>

*Dörr GmbH si riserva il diritto di apportare modifiche tecniche senza alcun preavviso.*

## 11 | CONTENUTO DELLA CONFEZIONE

- 1x Pannello solare
- 1x Alimentatore
- 1x Cavo di collegamento 12V/12V
- 1x Cavo di collegamento 12V/6V
- 2x Tappi di protezione in gomma per spine cave
- 1x Staffa
- 1x Set di montaggio (1 chiave a brugola, 3 viti e 3 tasselli)
- 1x Cinghia di fissaggio
- 1x Istruzioni di sicurezza

## 12 | SMALTIMENTO, MARCHIO CE

### 12.1 SMALTIMENTO DI BATTERIE/ACCUMULATORI

Le batterie sono contrassegnate con il simbolo di un bidone barrato. Questo simbolo indica che le batterie e gli accumulatori che non possano più essere ricaricate o utilizzate, non devono essere smaltiti insieme ai rifiuti domestici. Le batterie possono contenere sostanze nocive che possono causare danni alla salute e all'ambiente. Si prega di utilizzare i sistemi di restituzione e raccolta disponibili nel proprio paese per lo smaltimento dei rifiuti delle batterie.

### 12.2 INFORMAZIONI RAEE

La direttiva sulle attrezzature elettriche ed elettroniche (direttiva RAEE) è la direttiva comunitaria Europea sulle apparecchiature elettriche ed elettroniche, che è diventata legge europea nel febbraio 2003. Lo scopo principale di questa direttiva è quello di evitare di creare rifiuti elettronici. Riciclaggio e altre forme di recupero dei rifiuti dovrebbero essere incoraggiati per ridurre gli sprechi. Il simbolo (del cestino) sul prodotto e sulla confezione significa che i prodotti elettrici ed elettronici usati non devono essere smaltiti con i rifiuti domestici. Siete responsabili di smaltire tutti i rifiuti elettronici o elettrici presso i punti di raccolta specifici. Uno smaltimento corretto di questo prodotto contribuirà a far risparmiare risorse preziose e si tratta di un contributo significativo per proteggere il nostro ambiente e la salute umana. Per ulteriori informazioni sul corretto smaltimento delle apparecchiature elettriche ed elettroniche, riciclaggio e Punti di ritiro siete invitati a rivolgersi alle autorità locali, le società di gestione dei rifiuti, il rivenditore o il produttore di questo dispositivo.

### 12.3 CONFORMITÀ A ROHS

Questo prodotto è conforme alla direttiva europea RoHS per la restrizione dell'uso di determinate sostanze pericolose nelle apparecchiature elettriche ed elettroniche e relativi emendamenti.

### 12.4 MARCHIO CE

La marcatura CE è conforme agli standard europei e indica che il prodotto soddisfa i requisiti delle direttive UE applicabili.

**DÖRR Pannello Solare Li-1500 12V/6V**

Articolo n. **204446**

Fatto in Cina

**DÖRR GmbH**

Messerschmittstr. 1

D-89231 Neu-Ulm

Fon +49 731.970 37 69

info@doerr.gmbh

www.doerr-outdoor.de