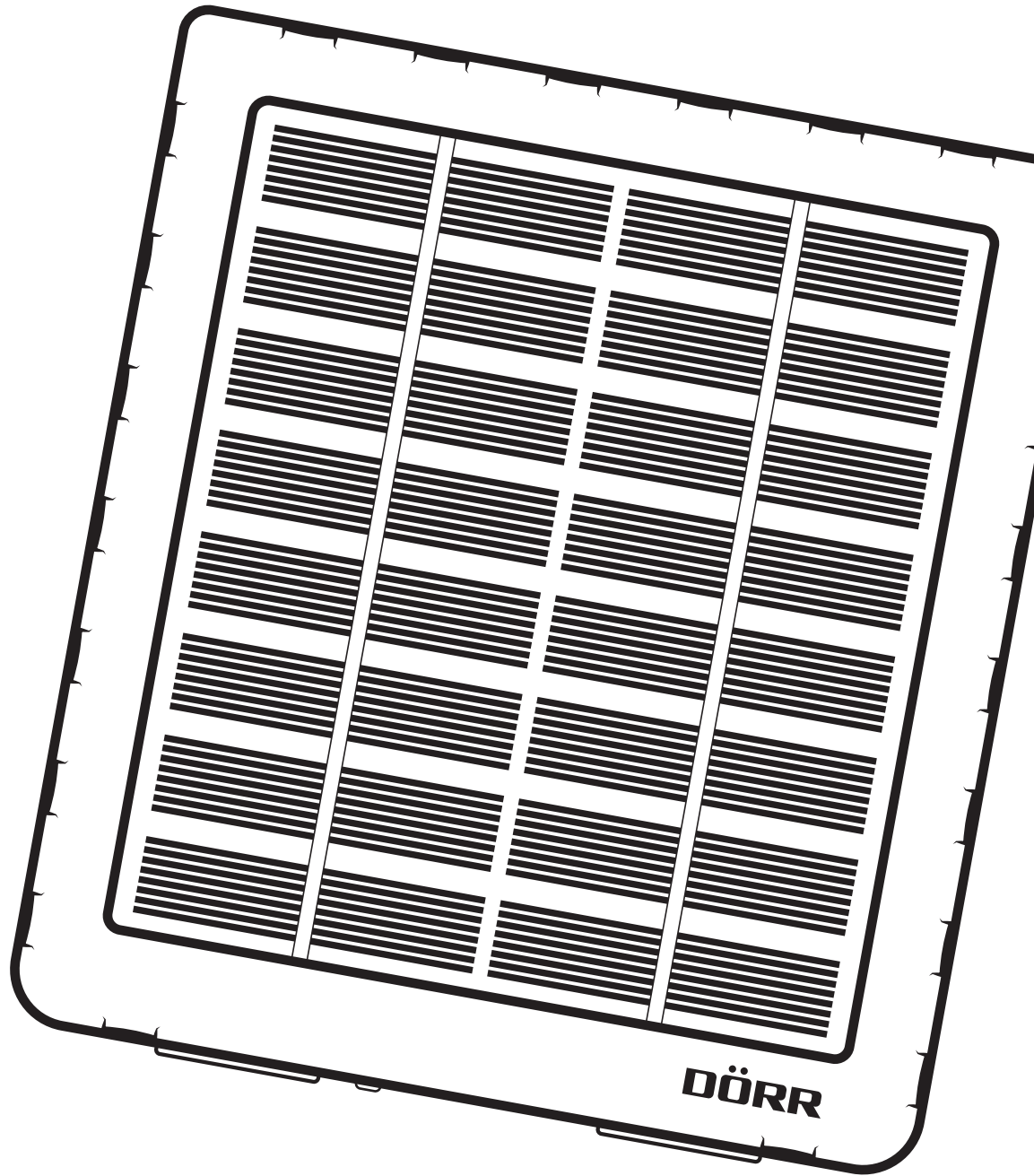


DÖRR

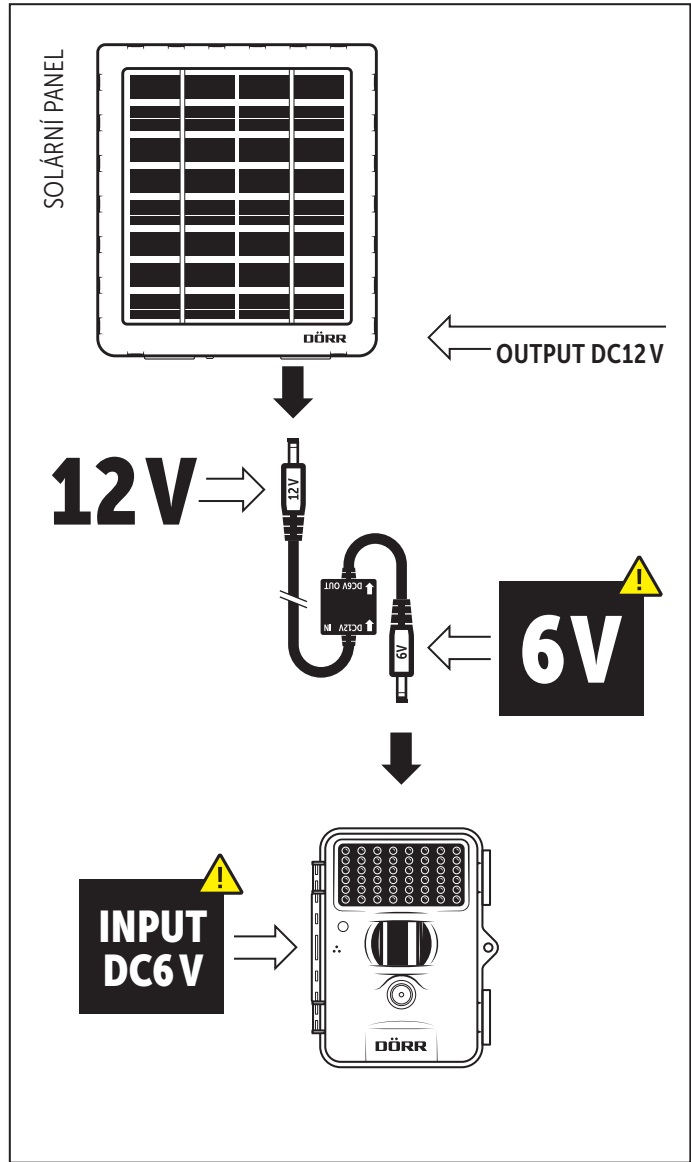
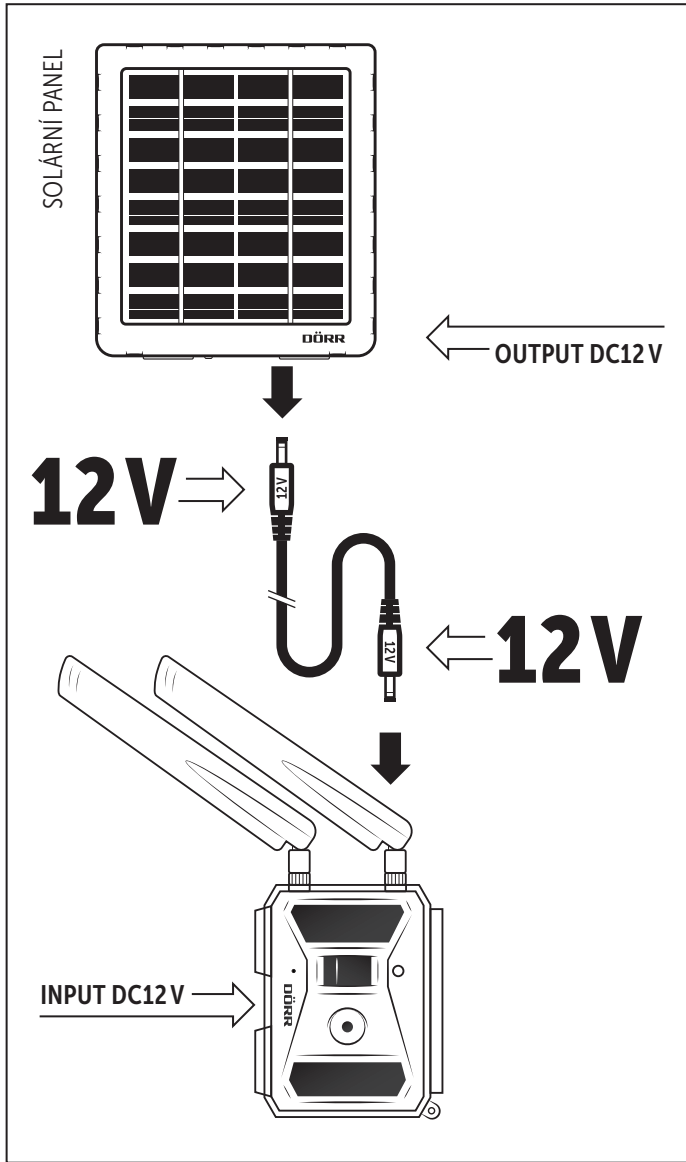
SOLÁRNÍ PANEL

CZ NÁVOD K POUŽITÍ



Li-1500 12V/6V

POZOR! POZOR! POZOR! POZOR! POZOR! POZOR! POZOR!



DĚKUJEME VÁM, že jste se rozhodli pro kvalitní produkt firmy DÖRR.

Před prvním použitím si prosím pozorně přečtěte návod k použití a bezpečnostní pokyny.

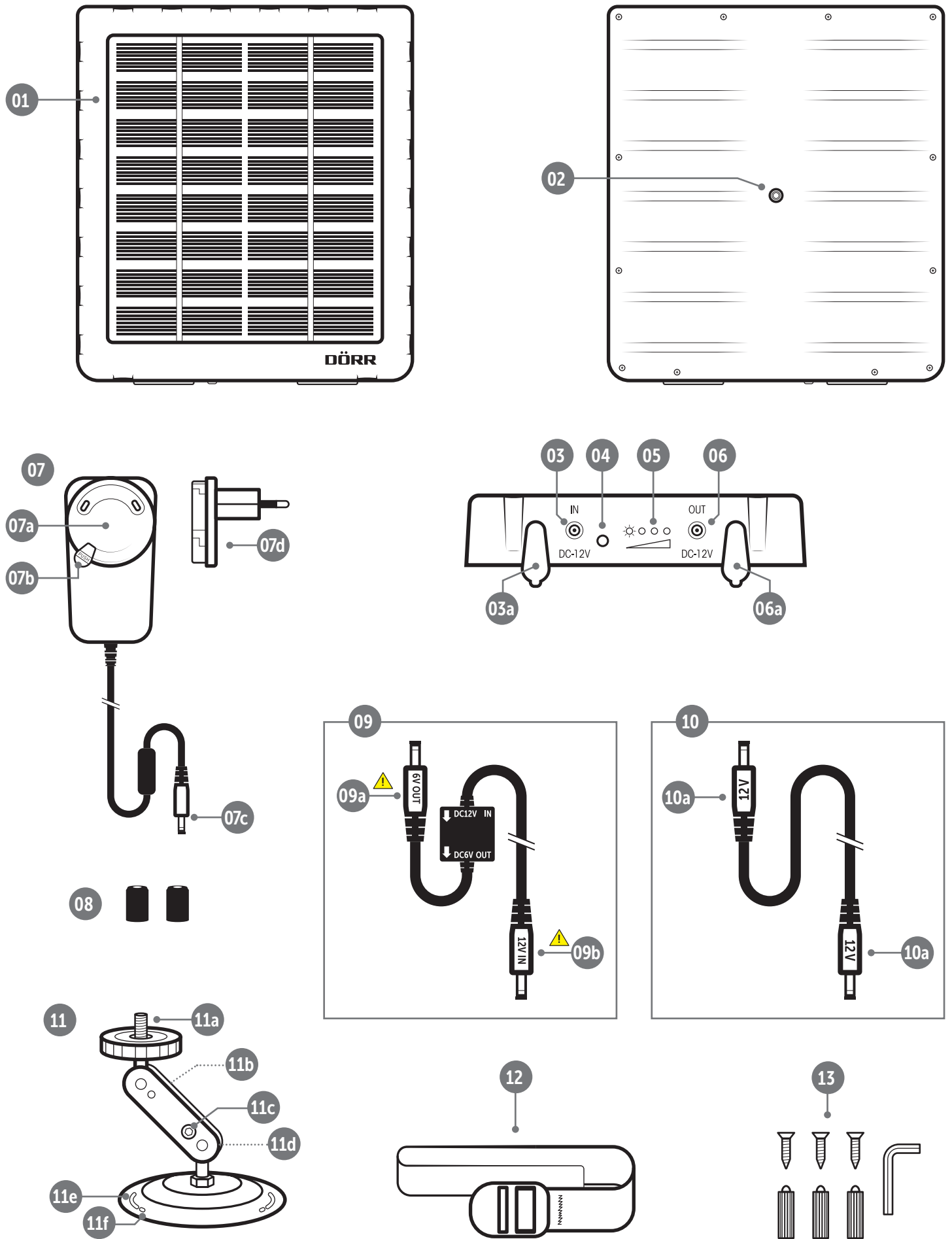
Návod k použití si uložte spolu s přístrojem pro pozdější použití. Používají-li tento přístroj jiné osoby, dejte jim prosím tento návod k použití k dispozici. Jestliže tento přístroj prodáte, patří tento návod k použití k přístroji a je nutné ho k přístroji přiložit.

Společnost DÖRR neručí v případě nesprávného použití nebo nerespektování návodu k použití a bezpečnostních pokynů za vzniklé škody.

Při škodách způsobených nesprávným používáním nebo cizím působením zaniká nárok na záruku a reklamaci. Manipulace, montážní změny produktu a otevření krytu uživatelem nebo neautorizovanými třetími osobami se považuje za nesprávné používání.

01 | ⚠ BEZPEČNOSTNÍ POKYNY

- ⚠ **POZOR:** Aby nedošlo k poškození zařízení s provozním napětím 6 voltů, připojujte své zařízení k solárnímu panelu pouze pomocí připojovacího kabelu 6V/12V (09). Ujistěte se, že jste nízkonapěťový konektor 12V IN (09b) je zasunutý do výstupní zásuvky OUT DC12V na solárním panelu (06) a konektor válce 6V OUT (09a) do zařízení, které chcete provozovat.
- Váš solární panel má kryt odolný vůči povětrnostním vlivům IP54 (ochrana proti prachu a stříkající vodě) a je proto vhodná pro venkovní použití. I přesto solární panel chraňte před extrémními povětrnostními vlivy.
- Během vykládání a nakládání nenechávejte panel bez dozoru. Po naložení odpoje síťový díl od napájení.
- Nepoužíváte-li přístroj delší čas, doporučujeme integrovaný akumulátor před tím nabít na zhruba 75%. Skladování prázdného nebo plně nabitého akumulátoru zkracuje jeho životnost.
- Baterie/akumulátory neházejte do ohně, nezkratujte je ani je nedemontujte - **nebezpečí výbuchu!**
- Solární panel se nesmí ponořovat ani házet do vody.
- Solární panel a síť nepoužívejte ani se jich nedotýkejte mokřými rukama.
- Zařízení chraňte před nárazy. Přístroj nepoužívejte po pádu. V takovém případě nechte zařízení před opětovným zapnutím zkontrolovat kvalifikovaným elektrikářem.
- Je-li kamera vadná nebo poškozená, nepokoušejte se kameru demontovat nebo vlastnoručně opravit - **existuje nebezpečí úrazu elektrickým proudem!** Kontaktujte prosím Vašeho specializovaného obchodníka.
- **Přístroj není žádná hračka! Aby se zabránilo nehodám a udušení uchovávejte přístroj, součástky a obalové materiály mimo dosah dětí a domácích zvířat.**
- Osoby s fyzickým nebo kognitivním omezením by měly zařízení ovládat pouze po zaškolení a pod dohledem.
- Osoby s kardiostimulátorem, defibrilátorem nebo s jinými elektrickými implantáty by měly dodržovat minimální vzdálenost 30 cm, protože přístroj vytváří elektromagnetická pole.
- Zařízení chraňte před znečištěním. Přístroj nečistěte benzínem nebo agresivními čisticími prostředky. Pro čištění vnějších součástí přístroje doporučujeme hadřík z mikrovlákna, který neuvolňuje vlákna. **Před čištěním odpojte napájení!**
- Při nepoužívání zařízení skladujte na bezprašném, suchém, chladném místě.
- Je-li přístroj vadný nebo není-li plánované jeho další využití zlikvidujte ho v souladu se směrnici o odpadních elektrických a elektro-technických zařízeních WEEE. V případě dotazů se obraťte na místní úřady, které mají na starosti likvidaci.



03 | POPIS PRODUKTU

DÖRR Li-1500 solární panel používejte s integrovaným 1500 mAh velkým lithiovým akumulátorem pro trvalou a značně prodlouženou životnost Vaší monitorovací kamery DÖRR SnapShot nebo jiných přístrojů disponujících vhodným připojením 12 Voltů nebo 6 Voltů. Tento moderní solární panel s maximálním výstupním výkonem 2 watty vyžaduje přímý sluneční svit - solární články produkují dostatečnou energii i když je zataženo a v zimě. S ochranou podle IP54 odolá solární panel i nepříznivým povětrnostním vlivům. S dodaným držákem lze solární panel buď pevně přišroubovat nebo přimontovat pomocí upevňovacích pásů. Pohyblivými klouby držáku nastavíte solární panel směrem ke slunci.

04 | POPIS ČÁSTÍ

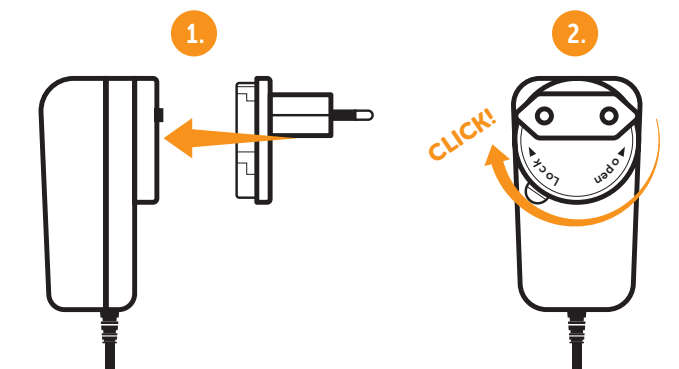
- 01 Solární panel
- 02 Připojovací závit 1/4"
- 03 Vstupní zásuvka IN DC 12 V pro síťovou část
 - 03a) Gumový kryt IN
- 04 Otočný regulátor pro ukazatel kapacity LED
- 05 Ukazatel nabití a kapacity LED
- 06 Výstupní zásuvka OUT DC 12 V
 - 06a) Gumový kryt OUT
- 07 Síťový díl
 - 07a) Příruba pro adaptér EU
 - 07b) Odblokovací tlačítko
 - 07c) Připojovací zásuvka
 - 07d) EU adaptér
- 08 Ochranná gumová víčka
- 09 ⚠ Spojevací kabel 12V → 6V zařízení
 - 09a) Dutá zástrčka 6V OUT ⚠
 - 09b) Dutá zástrčka 12V IN ⚠
- 10 ⚠ Spojevací kabel 12V → 12V zařízení
 - 10a) 2x Dutá zástrčka 12V
- 11 Držák/montáž
 - 11a) Kulová hlava se 1/4" závitovým šroubem
 - 11b) Inbusový šroub 1
 - 11c) Inbusový šroub 2
 - 11d) Kulový kloub
 - 11e) 2 Očka pro upevňovací pás
 - 11f) 3 Otvory pro upevnění šrouby
- 12 Upevňovací pás
- 13 Montážní sada (3 šrouby s hmoždinkami, inbusový klíč)

05 | PRVNÍ UVEDENÍ DO PROVOZU

05.1 Nabijte baterii

Před prvním použitím plně nabijte použitý li-Ion akumulátor:

EU adaptér (07d) vsadte do příruby (07a) síťové části (07). EU adaptérem (07d) otočte po směru hodinových ručiček (směr LOCK) až slyšitelně zacvakne.



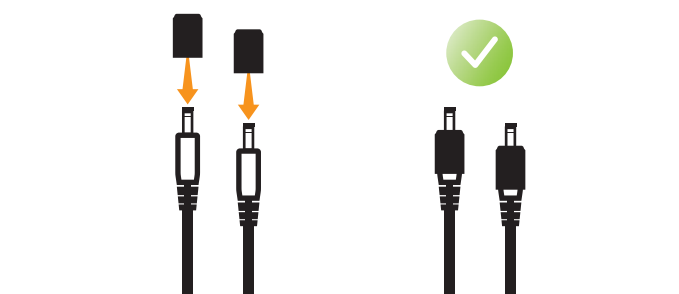
Otevřete gumový kryt IN (03a) na solárním panelu a zasuňte připojovací zástrčku síťové části (07c) do vstupní zásuvky IN DC12V (03). Připojte napájecí zdroj (07) do elektrické zásuvky.

Během doby nabíjení bliká ukazatel LED nabíjení a kapacity (05). Je-li solární panel plně nabitý, svítí LED ukazatel nabíjení a kapacity (05) trvale červeně.

Odpojte připojovací zásuvku síťové části (07c) a odpojte napájecí připojení. Vstupní zástrčku (03) opět uzavřete gumovým krytem IN (03a).

5.2 Ochranná gumová víčka

Pro zajištění optimálního utěsnění mezi kabelovými spoji nasadte 2 ochranné pryžové krytky (08) na dva válcové konektory (09a + 09b nebo 2x 10a) odpovídajícího spojevacího kabelu (09 nebo 10).



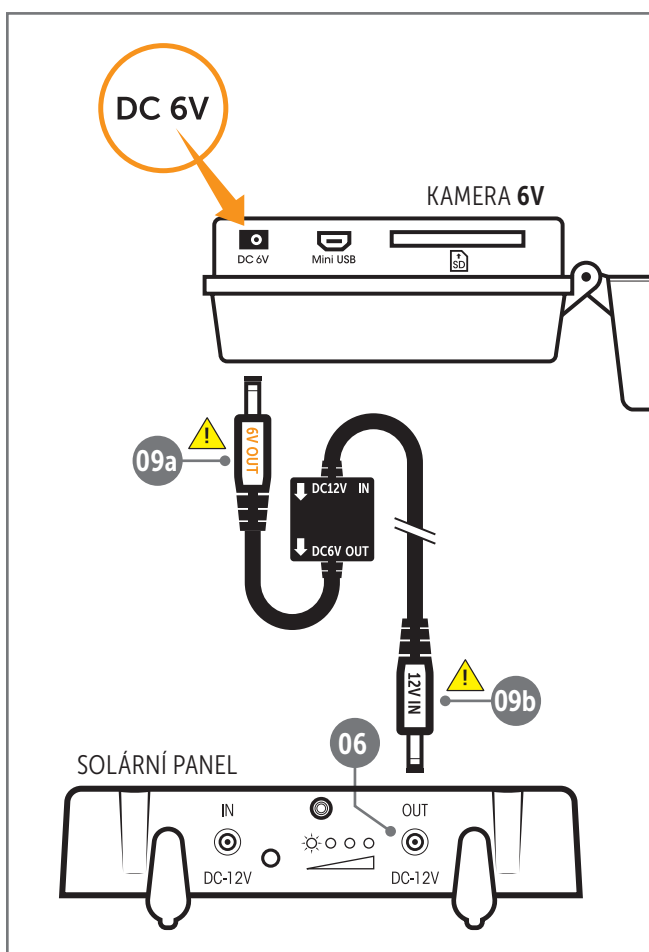
06 | APLIKACE SE ZAŘÍZENÍM S 6 V

⚠ POZOR:

POZOR: Abyste předešli poškození zařízení s provozním napětím 6 voltů, použijte pro připojení vašeho zařízení k solárnímu panelu POUZE propojovací kabel (09) s malou černou krabičkou měniče. Ujistěte se, že jste konektor válce označený 12V IN (09b) zapojili do zásuvky OUT DC12V na solárním panelu (06) a konektor válce označený 6V OUT (09a) do zařízení, které chcete provozovat.

Příklad použití s kamerou DÖRR SnapShot 6V:

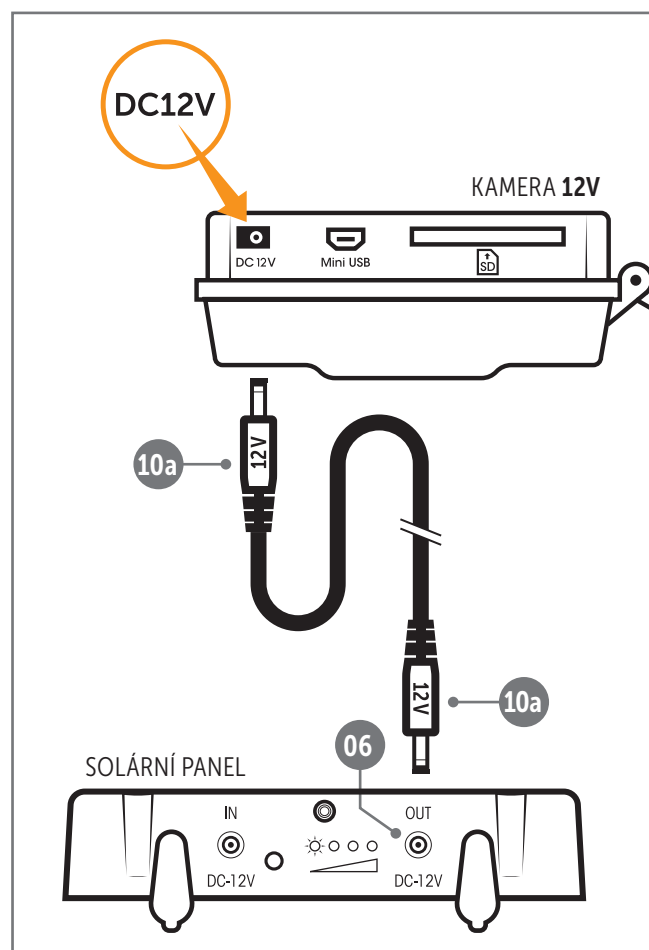
1. Otevřete gumový kryt OUT (06a) na solárním panelu.
2. Zasuňte **válcový konektor 12V IN (09b)** propojovacího kabelu (09) do **výstupní zásuvky DC12V OUT (06)** solárního panelu.
3. Zapojte **válcový konektor 6V OUT (09a)** propojovacího kabelu (09) do konektoru pro externí baterie na vašem fotoaparátu SnapShot.



07 | APLIKACE SE ZAŘÍZENÍM 12V

Příklad použití s kamerou DÖRR SnapShot 12V:

1. Otevřete gumový kryt OUT (06a) na solárním panelu.
2. Jeden ze dvou **válcových konektorů 12V (10a)** propojovacího kabelu (10) zapojte do výstupní zásuvky DC12V OUT (06) solárního panelu.
3. **Druhý 12V (10a) válcový konektor** propojovacího kabelu (10) zapojte do konektoru pro externí baterie na vašem fotoaparátu SnapShot.



Zapněte kameru jako obvykle - solární panel rozpozná zapojení spotřebiče a začne zásobovat elektrickým proudem.

Baterie AA/akumulátory případně vložené do SnapShot kamery není nutný při zapojení solárních panelů vyjimat. Jakmile bude kamera opět odpojena od externího napájení solárními panely začne automaticky využívat energii z vložených baterií.

08 | MONTÁŽ

Zašroubujte kulovou hlavu (11a) držáku (11) do connection připojovacího závitu 1/4" (02) na zadní straně solárního panelu. Upevňovací pás (12) protáhněte oběma očky (11e) a připevněte ho potom na vhodný objekt.

Pro montáž na domovní zeď nebo podobně využijte alternativně šrouby a hmoždinky (13) a 3 otvory k upevnění šroubů (11f).

K vyrovnaní solárního panelu použijte dodaný imbusový klíč (13). Po volte/upevněte imbusový šroub 2 (11c) pro vyrovnaní kulového kloubu (11d), použijte imbusový šroub 1 (11b) pro nastavení kulové hlavy (11a).

09 | ČIŠTĚNÍ A ULOŽENÍ

Přístroj nečistěte benzínem nebo agresivními čistícími prostředky. Pro čištění vnějších součástí přístroje doporučujeme hadřík z mikrovlákna, který neuvolňuje vlákna. **Před čištěním odpojte napájení!** Při nepoužívání přístroj skladujte na bezprašném, suchém, chladném místě.

Přístroj není hračka - uložte ho na místě mimo dosah dětí. Přístroj chraňte před domácími zvířaty.

10 | TECHNICKÉ ÚDAJE

Akumulátor	Integrovaný lithium ionový akumulátor 1500mAh, 7,4V
Výstupní výkon max.	2W
Výstupní napětí max.	12V/6V
Výstupní proud max.	1600mA
Síťový díl	Input: AC 100-240 V~50/60 Hz 0,8 A Output: 12V, 2A
Délka kabelu cca.	1,50 m (síťový díl a spojovací kabel)
Konektor	Dutá zástrčka 4,0 x 1,7 x 10 mm (DC 2,1)
Ochranná třída	IP54
Připojovací závit 1/4"	✓
Kryt	Robustní umělohmotný kryt
Barva	černá
Teplota pro provoz cca.	-30°C až +70°C
Vlhkost vzduchu cca.	5% - 95%
Šířka cca. [cm]	15,5 cm
Výška cca. [cm]	3 cm
Délka cca.	14 cm
Hmotnost cca.	338 g

Dörr GmbH si vyhrazuje provádění technických změn bez předchozího upozornění.

11 | ROZSAH DODÁVKY

- 1x Solární panel
- 1x Síťový díl
- 1x Spojovací kabel 12V/12V
- 1x Spojovací kabel 12V/6V
- 2x Ochranné gumové kryty pro dutou zástrčku
- 1x Držák
- 1x Montážní sada (1x inbus, 3x šrouby a hmoždinky)
- 1x Upevňovací pás
- 1x Bezpečnostní pokyny

12 | LIKVIDACE, OZNAČENÍ CE

12.1 LIKVIDACE BATERIE/AKUMULÁTORU

Baterie a akumulátory jsou označeny symbolem přeškrtnuté popelnice. Tento symbol upozorňuje, že prázdné baterie nebo akumulátory, které nelze znovu nabít, nelze likvidovat spolu s domovním odpadem. Staré baterie mohou obsahovat škodliviny způsobující poškození zdraví a životního prostředí. Jako koncový uživatel máte povinnost staré baterie vrátit na k tomu určená místa (zákon o bateriích § 11 zákona o nové regulaci zodpovědnosti za likvidaci produktů s ohledem na baterie a akumulátory). Po použití můžete baterie bezplatně vrátit buď přímo v obchodě nebo ve Vašem bezprostředním okolí (např. v komunálních sběrných místech nebo v maloobchodech). Baterie můžete také zaslat zpět dodavateli poštou.

12.2 UPOZORNĚNÍ WEEE

Směrnice WEEE (Waste Electrical and Electronic Equipment), která je platná jako evropský zákon od 13. února 2003, nařídila rozsáhlé změny týkající se likvidace starých elektrozařízení. Hlavním účelem této směrnice je minimalizace elektronizace elektrického odpadu při současně podpoře opětovného použití, recyklace a jiných forem regenerace pro snížení odpadu. Zobrazené logo WEEE (popelnice) na produktu a na obalu upozorňuje, že produkt nelze likvidovat s domovním odpadem. Jste zodpovědní za dopravení veškerých vysloužilých elektrických a elektronických zařízení na k tomu určená sběrná místa. Dělení odpadu a smysluplná recyklace elektroodpadu pomáhá šetrnému zacházení s přirozenými zdroji. Dále je recyklace elektroodpadu příspěvkem k udržování našeho životního prostředí a tím i lidského zdraví. Další informace o likvidaci elektrických a elektronických přístrojů, jejich recyklaci a sběrných místech získáte u místních úřadů, recyklačních firem, ve specializovaných obchodech a u výrobců zařízení.

12.3 ✓ KONFORMITA ROHS

Tento produkt odpovídá evropské směrnici RoHS pro omezení používání určitých nebezpečných látek v elektrických a elektronických přístrojích a jejich modifikacích.

12.4 CE OZNAČENÍ CE

Natištěné označení CE odpovídá platným normám EU a znamená, že přístroj splňuje požadavky všech směrnic EU pro tento produkt.

Solární panel DÖRR Li-1500 12V/6V

Číslo výrobku **204446**

Vyrobeno v Číně

DÖRR GmbH

Messerschmittstr. 1

D-89231 Neu-Ulm

Fon +49 731.970 37 69

info@doerr.gmbh

www.doerr-outdoor.de