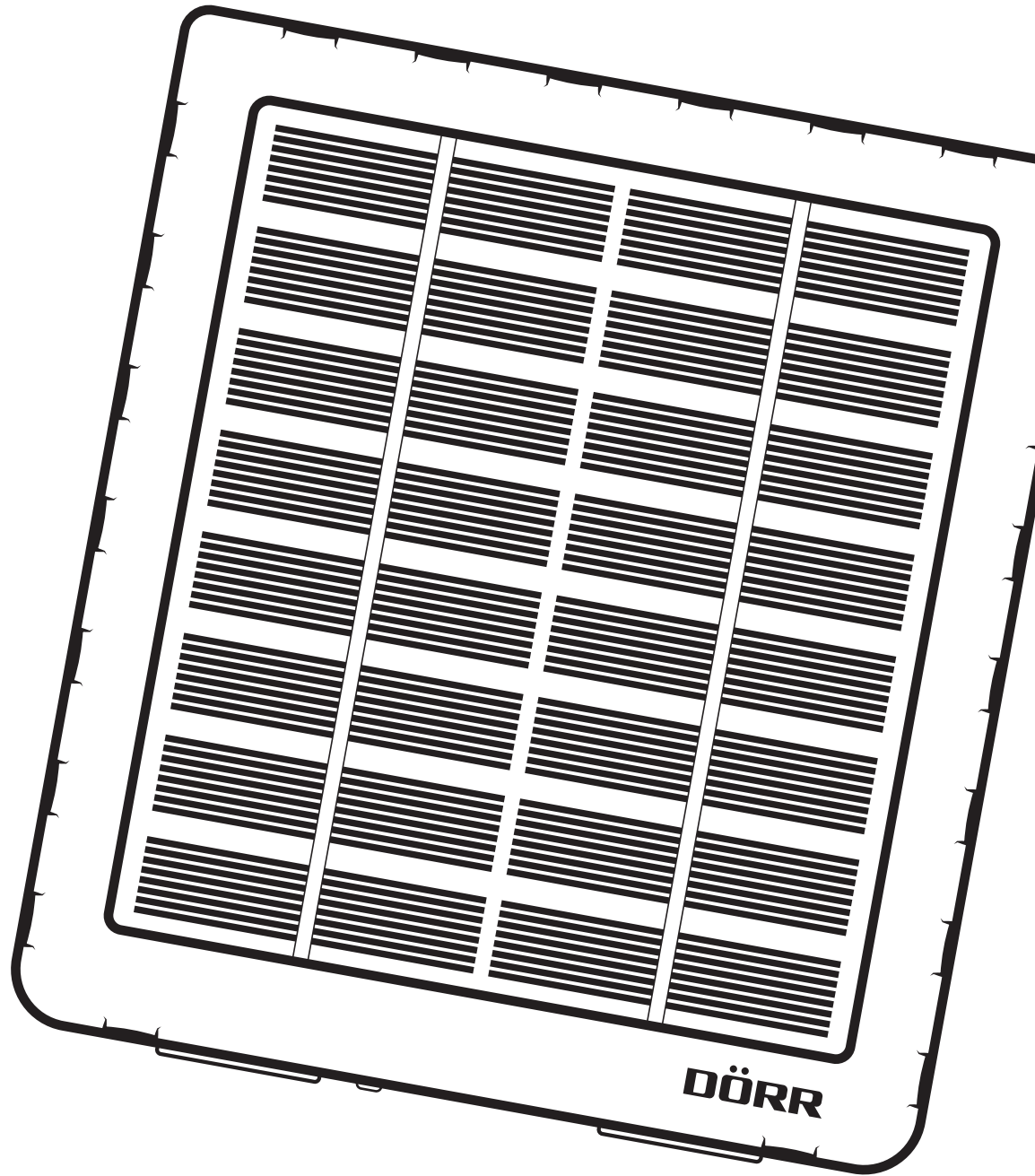


DÖRR

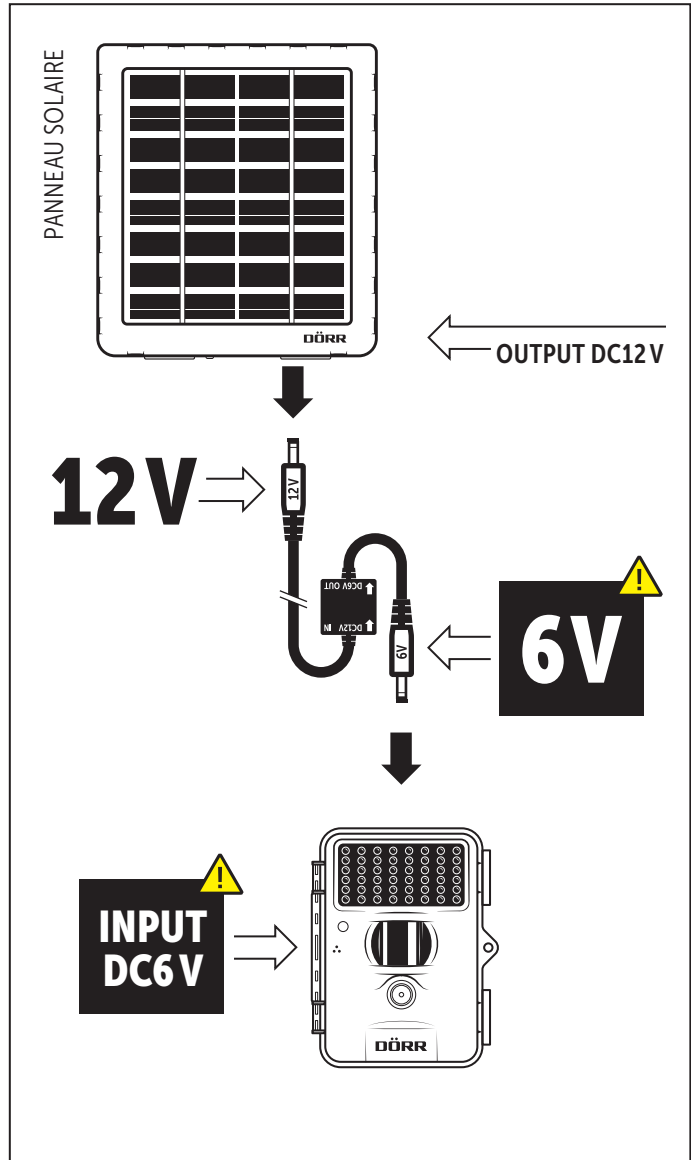
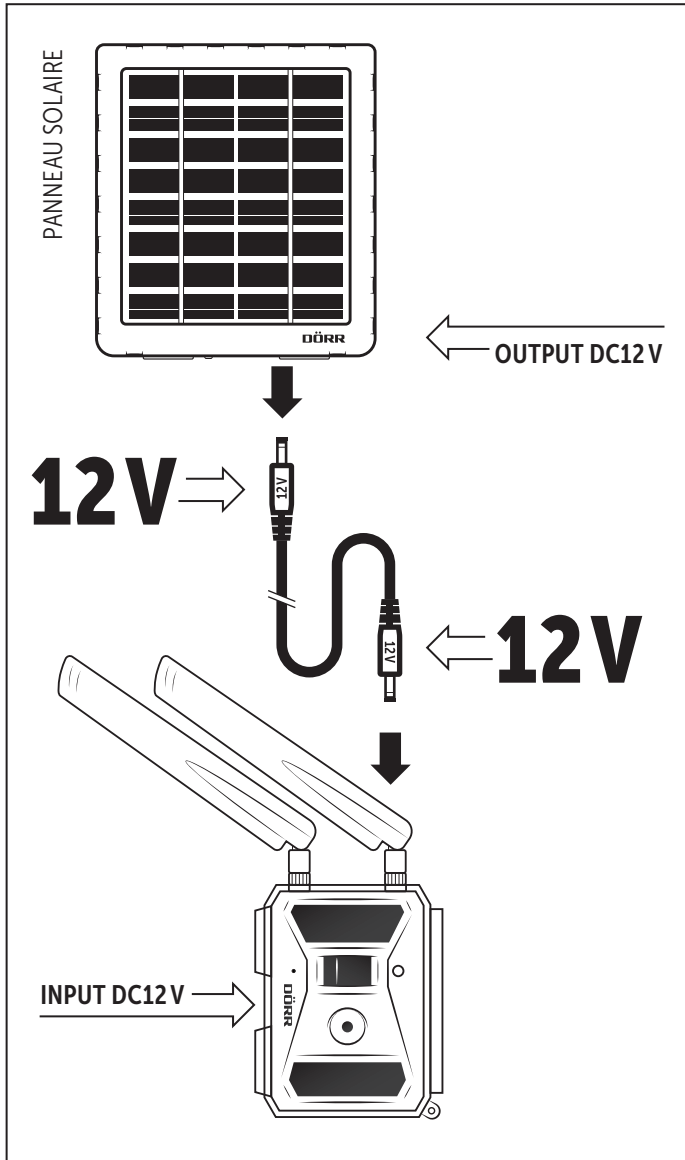
PANNEAU SOLAIRE

FR NOTICE D'UTILISATION



Li-1500 12V/6V

! ATTENTION! ATTENTION! ATTENTION! ATTENTION! ATTENTION!



NOUS VOUS REMERCIONS d'avoir choisi un produit de qualité **DÖRR**.

Avant de l'utiliser, veuillez lire soigneusement la notice d'utilisation et les consignes de sécurité.

Conservez cette notice d'utilisation avec l'appareil pour une utilisation ultérieure. Si d'autres personnes utilisent cet appareil, veuillez la mettre à leur disposition. Cette notice d'utilisation fait partie intégrante de l'appareil et doit être remise à tout acheteur éventuel.

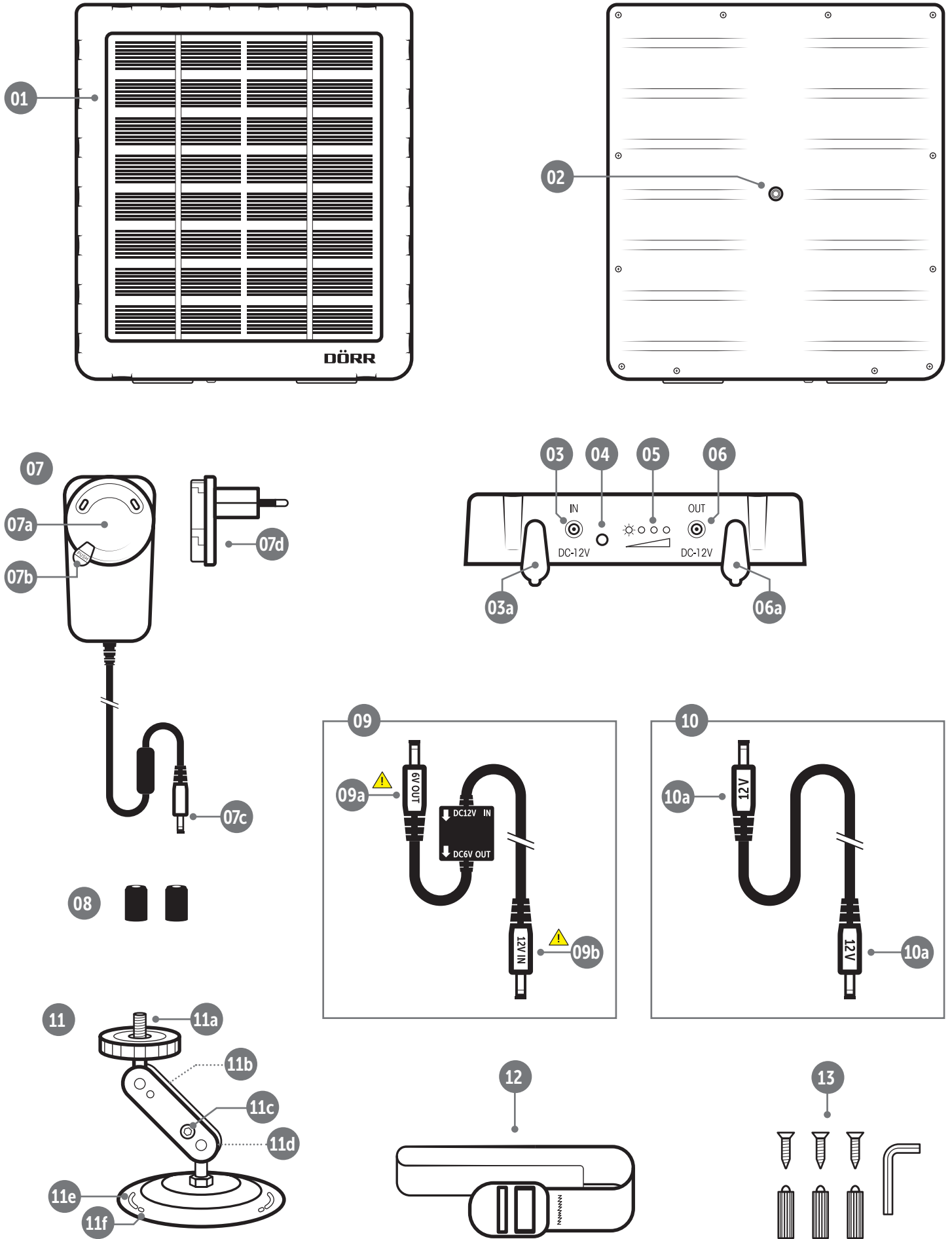
DÖRR ne saurait être tenue responsable des dommages liés à une utilisation non conforme ou au non-respect des consignes de sécurité et du contenu de cette notice d'utilisation.

Les dommages liés à une manipulation non conforme ou causés par une intervention extérieure ne donnent pas droit à la garantie. Toute manipulation, modification structurelle du produit ou ouverture du boîtier par l'utilisateur ou par un tiers non autorisé est considérée manipulation non conforme.

01 | ⚠️ **CONSIGNES DE SÉCURITÉ**

- ⚠️ **ATTENTION:** Pour éviter d'endommager les appareils avec une tension de fonctionnement de 6 V, ne connectez votre appareil au panneau solaire qu'avec le câble de raccordement 6V/12V (09). Assurez-vous de relier le connecteur coaxial 12V IN (09b) à la prise de sortie OUT DC12V du panneau solaire (06) et le connecteur coaxial 6V OUT (09a) à l'appareil à faire fonctionner.
- Le panneau solaire est équipé d'un boîtier protecteur résistant aux intempéries selon la classe de protection IP54 (étanche à la poussière et aux projections d'eau) et est adapté à une utilisation en extérieur. Protégez quand même le panneau solaire des conditions climatiques extrêmes.
- Ne laissez pas le panneau solaire sans supervision durant la recharge. Une fois la recharge terminée, débranchez le bloc d'alimentation du courant.
- Si l'appareil n'est pas utilisée pendant une longue période, il est recommandé de charger au préalable l'accumulateur intégré à environ 75%. Le stockage d'un accumulateur vide ou entièrement rechargée diminue sa durée de vie.
- Ne jetez pas le panneau solaire dans le feu, ne le court-circuitez pas et ne le démontez pas – **danger d'explosion!**
- Ne plongez ni ne jetez le panneau solaire dans l'eau.
- N'utilisez ni ne touchez le panneau solaire et le bloc d'alimentation avec des mains mouillées.
- Protégez l'appareil contre les chocs. N'utilisez pas l'appareil s'il est tombé. Si c'est le cas, faites-le contrôler par un électricien qualifié avant de le remettre en marche.
- Si l'appareil est défectueux ou endommagé, n'essayez pas de le démonter ou de le réparer vous-même – **risque de choc électrique!** Veuillez contacter votre revendeur spécialisé.
- **Cet appareil n'est pas un jouet! Tenez l'appareil, ses accessoires et son emballage hors de portée des enfants et des animaux domestiques pour prévenir tout risque d'accident et d'asphyxie.**
- Les personnes dont certaines capacités physiques ou cognitives sont limitées ne devraient utiliser l'appareil qu'en présence et sur instruction d'un responsable.
- Comme cet appareil émet des champs magnétiques, les porteurs d'un pacemaker, défibrillateur ou de tout autre implant électrique ne doivent pas s'en approcher à moins de 30 cm.
- Protégez l'appareil de la saleté. Ne le nettoyez pas avec de l'essence ou un détergent agressif. Nous vous conseillons d'utiliser un chiffon microfibre non pelucheux légèrement humide pour nettoyer les parties extérieures de l'appareil. **Avant le nettoyage, débranchez l'appareil!**
- Lorsque vous ne l'utilisez pas, conservez l'appareil dans un lieu sec, à l'abri de la poussière et frais.
- Lorsque l'appareil est défectueux ou n'a plus d'utilité, veillez à l'éliminer conformément à la directive DEEE relative aux déchets d'équipements électriques et électroniques. Si vous avez des questions, contactez les services responsables de l'élimination des déchets de votre localité.

02 | ILLUSTRATION DES PIÈCES



03 | DESCRIPTION DU PRODUIT

Utilisez le **panneau solaire DÖRR Li-1500 avec accumulateur li-ion 1500 mAh intégrée** pour augmenter de façon durable et significative la durée de vie de votre **caméra de surveillance DÖRR SnapShot** ou d'autres appareils disposant d'une **connexion 12 volts ou 6 volts** adaptée. Ce panneau solaire moderne avec **une puissance de sortie maximum de 2 W** ne nécessite pas de rayonnement solaire direct. La cellule solaire produit suffisamment d'énergie même en cas de temps couvert et en hiver. Grâce à sa protection selon **IP54**, le panneau solaire peut même faire face aux intempéries. Il peut être vissé grâce au **support** inclus ou monté à l'aide de la **sangle de fixation**. Le support articulé permet de le diriger vers le soleil.

04 | NOMENCLATURE

- 01 Panneau solaire
- 02 Filetage de raccordement 1/4"
- 03 Borne d'entrée IN CC 12 V pour bloc d'alimentation
 - 03a) Couvercle en caoutchouc IN
- 04 Bouton pour indicateur de capacité LED
- 05 Indicateur de charge et de capacité LED
- 06 Borne de sortie OUT CC 12 V
 - 06a) Couvercle en caoutchouc OUT
- 07 Bloc d'alimentation
 - 07a) Prise pour adaptateur UE
 - 07b) Bouton de déverrouillage
 - 07c) Connecteur
 - 07d) Adaptateur UE
- 08 Capuchons de protection en caoutchouc
- 09 ⚠ **Câble de raccordement appareils 12 volts → 6 volts**
 - 09a) Fiche creuse 6V OUT ⚠
 - 09b) Fiche creuse 12V IN ⚠

⚠ **Câble de raccordement appareils 12 volts → 12 volts**

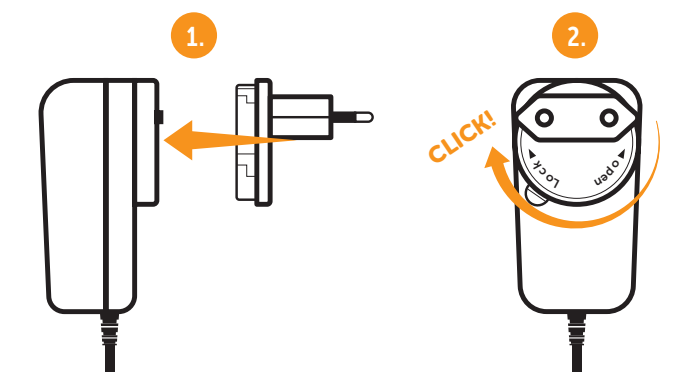
 - 10a) 2x Fiche creuse 12V
- 11 Support/montage
 - 11a) Tête sphérique avec boulon fileté 1/4"
 - 11b) Vis à six pans creux 1
 - 11c) Vis à six pans creux 2
 - 11d) Rotule
 - 11e) 2 Œillets pour sangle de fixation
 - 11f) 3 Trous pour fixation par vis
- 12 Sangle de fixation
- 13 Kit de montage (3 vis avec chevilles, clé Allen)

05 | PREMIÈRE MISE EN SERVICE

05.1 Charger la batterie

Veillez charger l'accumulateur li-ion intégré complètement avant la première utilisation:

Placez l'adaptateur UE (07d) dans la fiche (07a) du bloc d'alimentation (07). Faites tourner l'adaptateur UE (07d) dans le sens horaire (en direction de LOCK) jusqu'à entendre un clic.



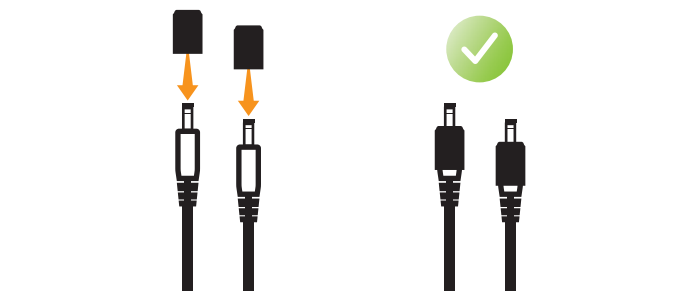
Ouvrez le couvercle en caoutchouc IN (03a) du panneau solaire et mettez le connecteur du bloc d'alimentation (07c) dans la **borne d'entrée IN DC12V** (03). Connectez le bloc d'alimentation (07) à l'aide d'une fiche.

Durant le chargement, l'indicateur de charge et de capacité LED (05) clignote en rouge. Une fois que le panneau solaire est entièrement rechargé, l'indicateur de charge et de capacité (05) LED reste allumé en rouge en permanence.

Retirez le connecteur du bloc d'alimentation (07c) et débranchez-le. Connectez de nouveau la borne d'entrée (03) avec le couvercle en caoutchouc IN (03a).

5.2 Capuchons de protection en caoutchouc

Pour assurer une étanchéité optimale entre les connexions des câbles, placez les 2 capuchons de protection en caoutchouc (08) sur les deux connecteurs coaxiaux (09a + 09b ou 2x 10a) du câble de connexion correspondant (09 ou 10).



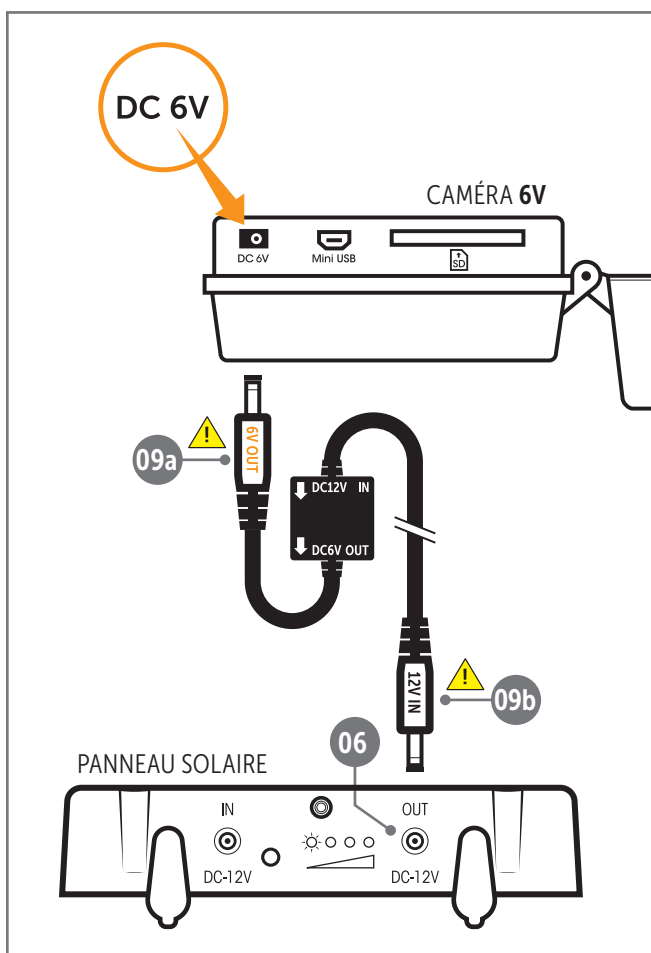
06 | UTILISATION AVEC DES APPAREILS 6 VOLTS

⚠ ATTENTION

Pour éviter d'endommager les appareils avec une tension de fonctionnement de 6 V, utilisez **UNIQUEMENT** le câble de connexion (09) avec le petit boîtier convertisseur noir pour connecter votre appareil au panneau solaire. Assurez-vous de relier le connecteur coaxial marqué 12V IN (09b) à la prise OUT DC12V du panneau solaire (06) et le connecteur coaxial marqué 6V OUT (09a) à l'appareil à faire fonctionner.

Exemple d'utilisation avec une caméra de surveillance DÖRR SnapShot 6V:

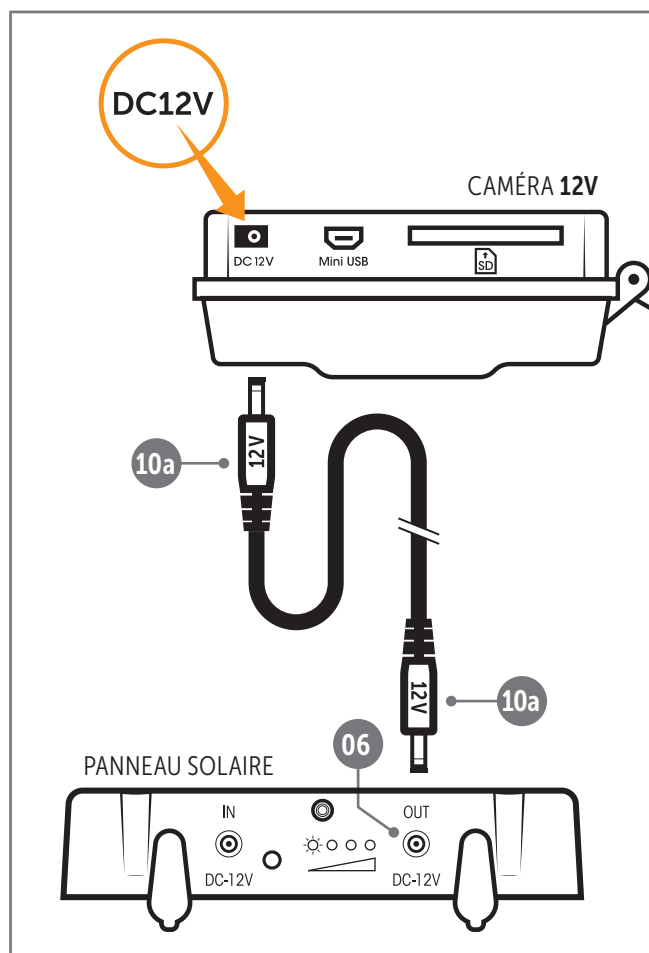
1. Ouvrez le couvercle en caoutchouc OUT (06a) du panneau solaire.
2. Reliez le **connecteur coaxial 12V IN (09b)** du câble de connexion (09) à la **prise de sortie DC12V OUT (06)** du panneau solaire.
3. Reliez le **connecteur coaxial 6V OUT (09a)** du câble de connexion (09) à la connexion pour batteries externes de votre appareil photo SnapShot.



07 | UTILISATION AVEC DES APPAREILS 12 VOLTS

Exemple d'utilisation avec une caméra de surveillance DÖRR SnapShot 12V:

1. Ouvrez le couvercle en caoutchouc OUT (06a) du panneau solaire.
2. Reliez l'un des deux **connecteurs coaxiaux 12V (10a)** du câble de connexion (10) à la prise de sortie DC12V OUT (06) du panneau solaire.
3. Reliez **l'autre connecteur coaxial 12V (10a)** du câble de connexion (10) à la connexion pour batteries externes de votre appareil photo SnapShot.



Allumez la caméra comme d'habitude; le panneau solaire reconnaît immédiatement qu'un utilisateur est branché et commence à l'alimenter en énergie.

Les piles AA/batteries éventuellement intégrées dans la caméra SnapShot n'ont pas besoin d'être retirées lorsque l'on connecte le panneau solaire. La caméra y aura automatiquement recours en cas d'arrêt d'alimentation électrique externe par le panneau solaire.

08 | MONTAGE

Vissez la tête sphérique (11a) du support (11) dans le raccord fileté 1/4" (02) à l'arrière du panneau solaire. Faites passer la sangle de fixation (12) à travers les deux œilletons (11e) et serrez-la autour d'un objet adapté.

Vous pouvez également utiliser les vis et les chevilles (13) ainsi que les 3 trous pour fixation par vis (11f) pour monter le panneau sur un mur de la maison, par exemple.

Pour orienter le panneau solaire, utilisez la clé Allen (13) incluse. Desserrez/bloquez la vis à six pans creux 2 (11c) pour orienter la rotule (11d). Utilisez la vis à six pans creux 1 (11b) pour ajuster la tête sphérique (11a).

09 | NETTOYAGE ET CONSERVATION

Ne le nettoyez pas avec de l'essence ou un détergent agressif. Nous vous conseillons d'utiliser un chiffon microfibre non pelucheux légèrement humide pour nettoyer les parties extérieures de l'appareil. **Débranchez l'appareil avant de le nettoyer!** Lorsque vous ne l'utilisez pas, conservez l'appareil dans un lieu sec, sans poussière et frais. **Cet appareil n'est pas un jouet. Tenez-le hors de portée des enfants. Tenez-le aussi hors de portée des animaux domestiques.**

10 | DONNÉES TECHNIQUES

Pile rechargeable	Accumulateur lithium-ion intégrée 1500mAh, 7,4V
Puissance de sortie max.	2W
Tension de sortie max.	12V/6V
Courant de sortie max.	1600mA
Bloc d'alimentation	Entrée: CA 100-240 V~50/60 Hz 0,8 A, Sortie: 12 V, 2 A
Longueur approx. de câble	1,50 m (bloc d'alimentation et câbles de raccordement)
Connexion enfichable	Fiche creuse 4,0 x 1,7 x 10 mm (CC 2,1)
Indice de protection	IP54
Filetage de raccordement 1/4"	✓
Boîtier	Boîtier en plastique solide
Couleur	noir
Température de service approx.	-30 °C à +70 °C
Humidité de l'air	5 % à 95 %
Largeur approx.	15,5 cm
Hauteur approx.	3 cm
Longueur approx.	14 cm
Poids approx.	338 g

La société DÖRR se réserve le droit d'effectuer sans préavis des modifications techniques.

11 | CONTENU DE LA LIVRAISON

- 1x Panneau solaire
- 1x Bloc d'alimentation
- 1x Câble de raccordement 12V/12V
- 1x Câble de raccordement 12V/6V
- 2x Capuchons de protection en caoutchouc pour fiches creuses
- 1x Support
- 1x Kit de montage (1x clé Allen, 3x vis et 3x chevilles)
- 1x Sangle de fixation
- 1x Consignes de sécurité

12 | GESTION DES DÉCHETS, MARQUAGE CE

12.1 ÉLIMINATION DES PILES/DE LA BATTERIE

Les piles et les batteries sont marquées du symbole de la poubelle barrée d'une croix. Ce symbole signale que les piles ou batteries vides et ne pouvant être rechargées ne doivent pas être jetées avec les déchets ménagers. En effet, les piles usagées contiennent éventuellement des substances nocives pour la santé et l'environnement. En tant que consommateur final, vous êtes légalement tenu (notamment par le § 11 de la loi allemande sur les batteries) de retourner les piles usagées. Après leur utilisation, vous pouvez retourner gratuitement les piles au point de vente ou dans des centres à proximité immédiate (par exemple points de collecte ou magasins). Vous pouvez aussi renvoyer les piles par la poste au vendeur.

12.2 MENTION DEEE

La directive DEEE relative aux déchets d'équipements électriques et électroniques, entrée en vigueur dans la législation européenne le 13 février 2003, a entraîné un large changement au niveau de l'élimination des appareils électriques usagés. L'objectif principal de cette directive est la prévention des déchets électriques et l'encouragement de la réutilisation, du recyclage et d'autres formes de reconditionnement destinées à réduire les déchets. Le logo DEEE (poubelle) sur le produit et son emballage signale qu'il ne doit pas être jeté avec les déchets ménagers. Il est de votre responsabilité de remettre aux points de collecte correspondants les appareils électriques et électroniques usagés. La collecte séparée et le recyclage des déchets électriques aident à économiser les ressources naturelles. De plus, le recyclage des déchets électriques contribue à préserver l'environnement et, ainsi la santé de tous. Vous trouverez d'autres informations sur l'élimination des appareils électriques et électroniques, le retraitement et les points de collecte auprès du fabricant de l'appareil, des autorités et des entreprises d'élimination locales ainsi que dans les commerces spécialisés.

12.3 CONFORMITÉ ROHS

Ce produit satisfait aux exigences de la directive européenne RoHS relative à la limitation de l'utilisation de certaines substances dangereuses dans les appareils électriques et électroniques ainsi qu'à leurs modifications.

12.4 MARQUAGE CE

Le marquage CE sur l'appareil indique que ce dernier satisfait aux exigences des normes et directives européennes applicables en vigueur.

DÖRR Panneau Solaire Li-1500 12V/6V

Numéro d'article **204446**

Fabriqué en Chine

DÖRR GmbH

Messerschmittstr. 1

D-89231 Neu-Ulm

Fon +49 731.970 37 69

info@doerr.gmbh

www.doerr-outdoor.de