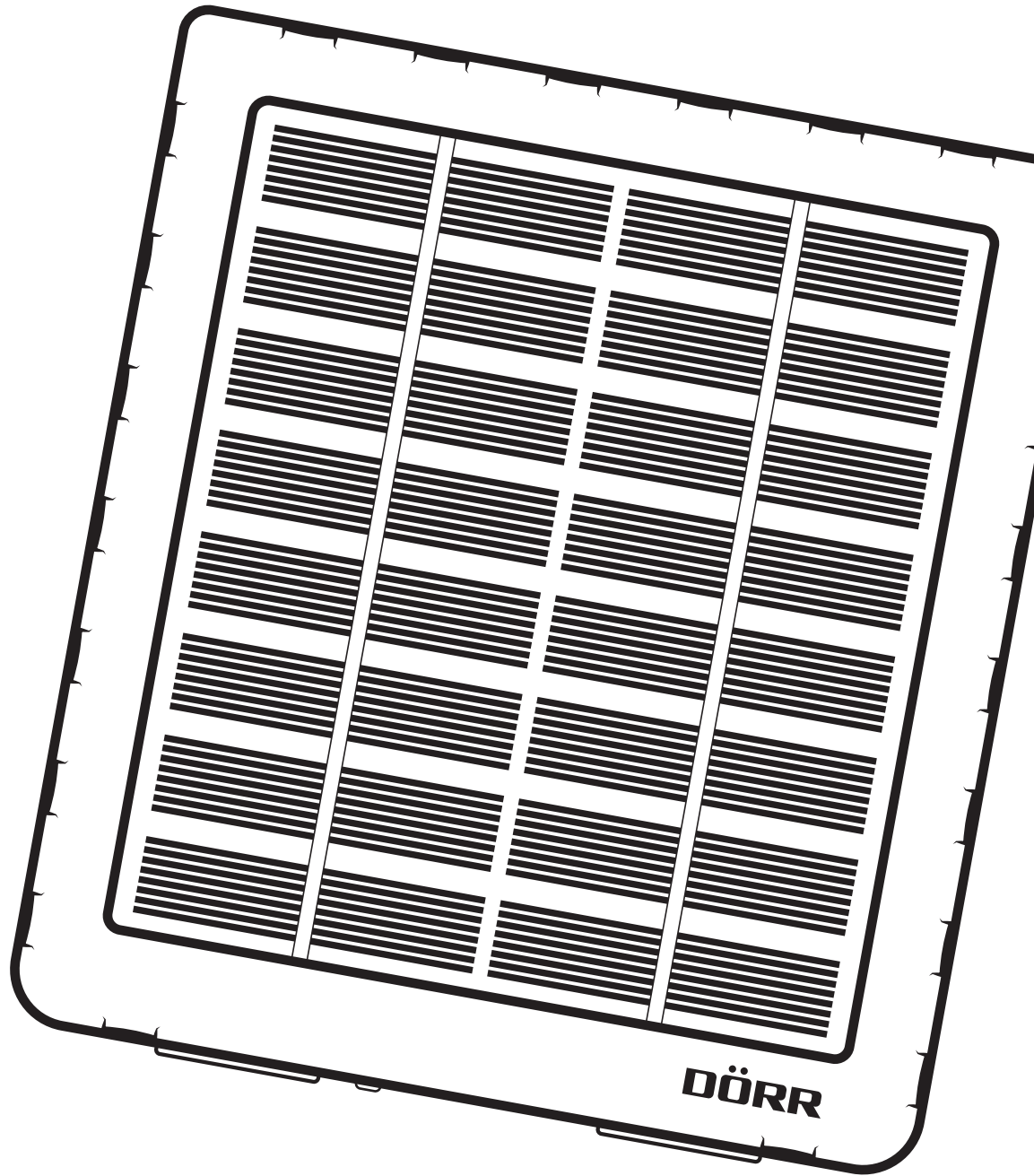


DÖRR

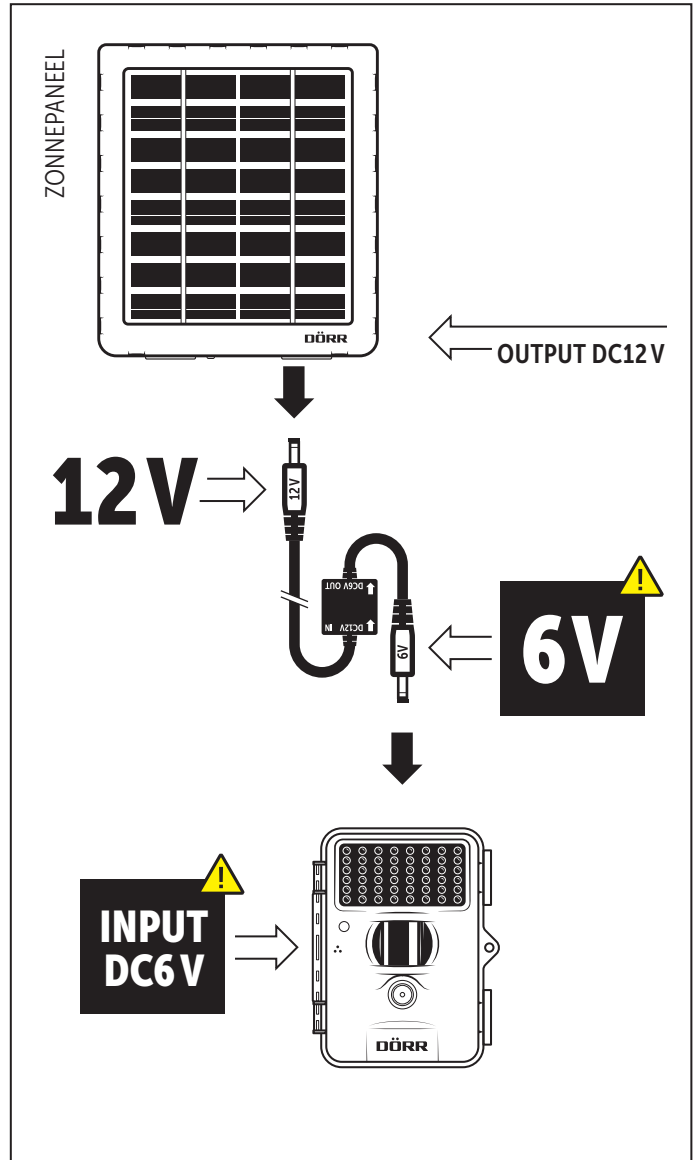
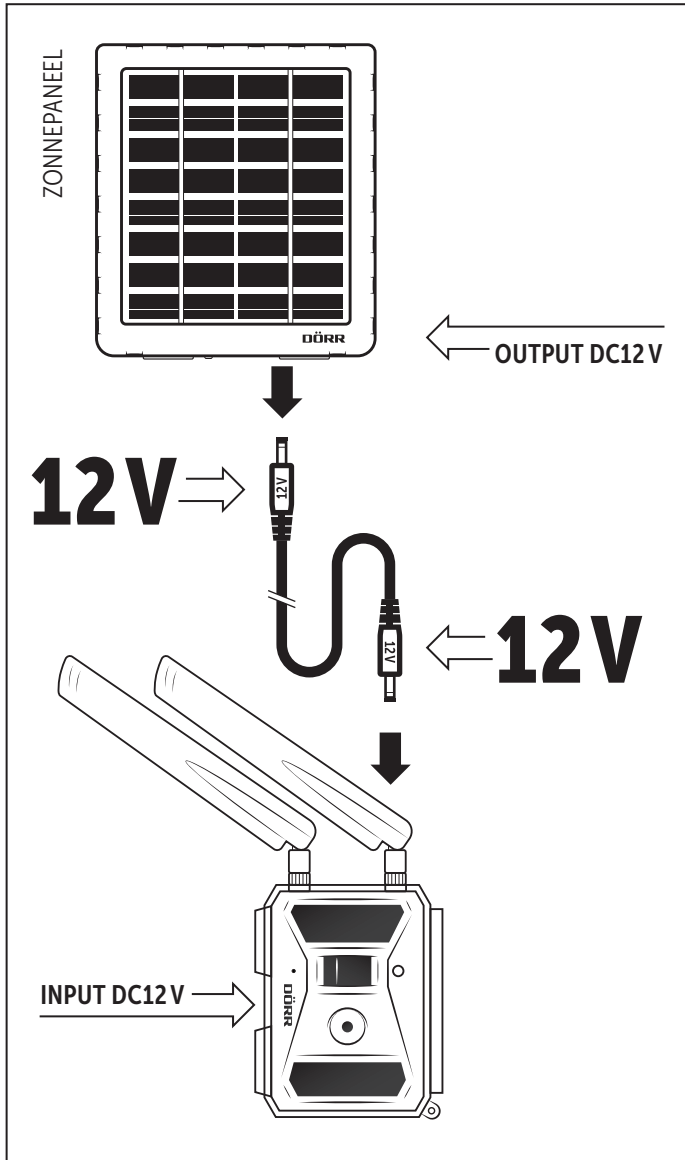
ZONNEPANEEL

NL GEBRUIKERSHANDLEIDING



Li-1500 12V/6V

OPGELET! OPGELET! OPGELET! OPGELET! OPGELET! OPGELET!



HARTELIJK DANK dat u voor een kwaliteitsproduct van de firma **DÖRR** hebt gekozen.

Lees de gebruikershandleiding en de veiligheidsinstructies voor het eerste gebruik aandachtig.

Bewaar de gebruikershandleiding samen met het apparaat voor later gebruik. Indien andere personen dit apparaat gebruikt, dient u hen deze gebruikershandleiding ter beschikking te stellen. Wanneer u het apparaat verkoopt, hoort deze handleiding bij het apparaat en moet u deze meeleveren.

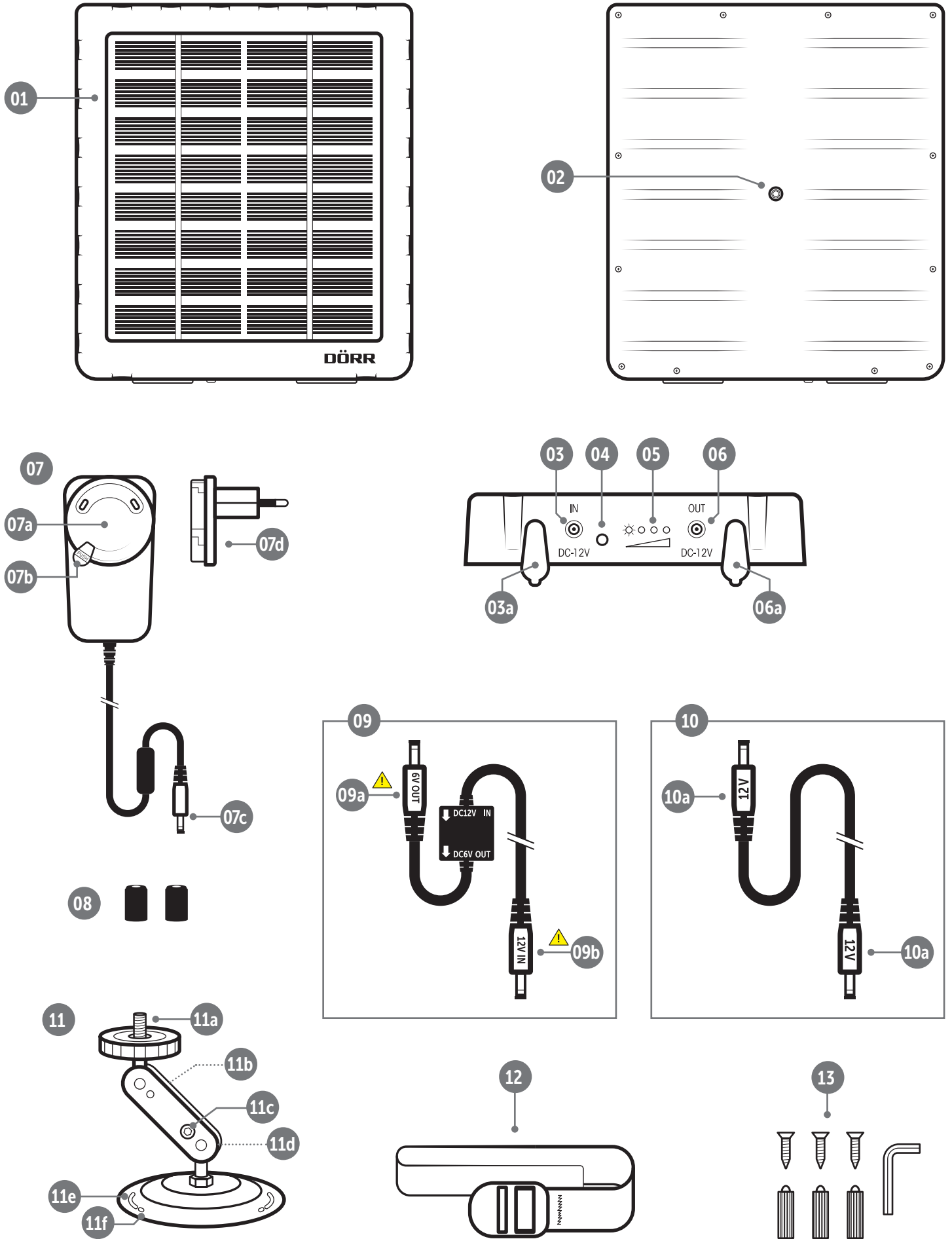
DÖRR is niet aansprakelijk voor schade door onjuist gebruik of door het niet in acht nemen van de gebruikershandleiding en de veiligheidsinstructies.

Bij schade veroorzaakt door ondeskundig gebruik of door invloeden van buitenaf vervalt de garantie of aanspraak op garantie. Een manipulatie, een structurele verandering van het product, evenals het openen van de behuizing door de gebruiker of onbevoegde derden, wordt beschouwd als ondeskundig gebruik.

01 | ⚠️ VEILIGHEIDSINSTRUCTIES

- ⚠️ **OPGELET:** Om schade aan apparaten met een bedrijfsspanning van 6 volt te voorkomen, mag u uw apparaat alleen met de 6V/12V-aansluitkabel (09) op het zonnepaneel aansluiten. Zorg ervoor dat u de 12V IN (09b) laagspanningssteker in de OUT DC12V-uitgangsbuis op het zonnepaneel (06) steekt en de 6V OUT laagspanningssteker (09a) in het te bedienen apparaat.
- Het zonnepaneel heeft een weerbestendige behuizing volgens beschermingsklasse IP54 (stof- en spatwaterdicht) en is dus geschikt voor gebruik in open lucht. Bescherm het paneel tegen extreme weersomstandigheden.
- Laat het zonnepaneel tijdens het opladen nooit onbeheerd achter. Na het laden trekt u de netstekker uit het stopcontact.
- Als het apparaat gedurende een lange tijd niet wordt gebruikt, is het aanbevolen om de ingebouwde accu vooraf tot ong. 75% op te laden. Een lege of volledige opgeladen accu opslaan verkort de levensduur.
- Gooi het zonnepaneel niet in vuur, sluit het niet kort en haal het niet uit elkaar - **explosiegevaar!**
- Dompel of gooi het zonnepaneel niet in water.
- Gebruik en raak het zonnepaneel niet aan met natte handen.
- Bescherm het apparaat tegen schokken. Gebruik het apparaat niet als het gevallen is. In dit geval laat u het door een gekwalificeerde elektricien controleren voor u het apparaat opnieuw inschakelt.
- Indien het apparaat defect of beschadigd is, probeer het apparaat dan niet uit elkaar te nemen of zelf te repareren - **er bestaat gevaar voor een stroomstoot!** Neem contact op met uw gespecialiseerde dealer.
- **Het apparaat is geen speelgoed! Houd het apparaat, de accessoires en de verpakkingsmaterialen verwijderd van kinderen en huisdieren om ongevallen en verstikking te voorkomen.**
- Personen met fysieke of cognitieve beperkingen moeten het apparaat na overeenkomstige instructie en onder toezicht gebruiken.
- Personen met een pacemaker, een defibrillator of andere elektronische implantaten moeten een minimale afstand van 30 cm aanhouden aangezien het apparaat magnetische velden opwekt.
- Bescherm het apparaat tegen vuil. Reinig het apparaat niet met benzine of agressieve reinigingsmiddelen. We raden een pluisvrije, licht vochtige microvezeldoek aan om de externe onderdelen van het apparaat te reinigen. **Ontkoppel de stroomverbinding voor u het apparaat reinigt!**
- Bewaar het apparaat op een stofvrije, droge, koele plaats.
- Dank het apparaat af overeenkomstig de WEEE-richtlijnen voor elektronische apparaten als het defect is of er geen gebruik meer gepland is. Voor vragen kunt u terecht bij de lokale autoriteiten die voor de afvoer bevoegd zijn.

02 | ILLUSTRATIE VAN DE ONDERDELEN



03 | PRODUCTBESCHRIJVING

Gebruik het **DÖRR zonnepaneel Li-1500 met geïntegreerde Li-Ion-accu van 1500 mAh** voor een duurzame en aanzienlijk langere looptijd van uw **DÖRR SnapShot bewakingscamera** of andere apparaten die over een passende **12 volt of 6 volt aansluiting** beschikken. Het geavanceerde zonnepaneel met **2 Watt maximaal uitgangsvermogen** heeft geen directe zonnestrallen nodig – ook bij somber weer en in de winter produceert de zonnecel voldoende energie. Beschermd volgens **IP54** is het zonnepaneel zelfs bestand tegen ongunstige weersomstandigheden. Met de meegeleverde **houder** kan het zonnepaneel vastgeschroefd of met behulp van de **bevestigingsriem** gemonteerd worden. Door de bewegende scharnieren van de houder richt u het zonnepaneel naar de zon.

04 | BESCHRIJVING VAN DE ONDERDELEN

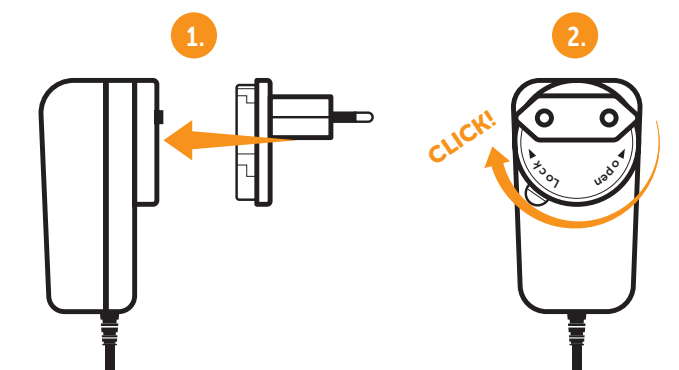
- 01 Zonnepaneel
- 02 Aansluitdraad ¼"
- 03 Ingangsbus IN DC 12 V voor netstekker
 - 03a) Rubberafdekking IN
- 04 Knop voor LED-capaciteitsweergave
- 05 LED-laad- en capaciteitsweergave
- 06 Uitgangsbuis UIT DC 12 V
 - 06a) Rubberafdekking OUT
- 07 Netstekker
 - 07a) Opname voor EU-adapter
 - 07b) Ontgrendelingstoets
 - 07c) Aansluitstekker
 - 07d) EU-adapter
- 08 Rubberen beschermkappen
- 09 ⚠ **Verbindingskabel 12 volt → 6 volt apparaten**
 - 09a) Holle stekker **6V OUT** ⚠
 - 09b) Holle stekker **12V IN** ⚠
- 10 ⚠ **Verbindingskabel 12 volt → 12 volt apparaten**
 - 10a) 2x Holle stekker **12V**
- 11 Houder/montage
 - 11a) Kogelkop met ¼"-schroefdraad
 - 11b) Inbusschroef 1
 - 11c) Inbusschroef 2
 - 11d) Kogelscharnier
 - 11e) 2 Ogen voor bevestigingsriem
 - 11f) 3 Gatens voor schroefbevestiging
- 12 Bevestigingsriem
- 13 Montageset (3 schroeven met pluggen, inbussleutel)

05 | INGEBRUIKNAME

05.1 Accu opladen

Laad de ingebouwde Li-Ion-accu volledig op voor het eerste gebruik:

Plaats de EU-adapter (07d) in de opname (07a) van de netstekker (07). Draai de EU-adapter (07d) met de wijzers van de klok mee (richting LOCK) tot deze hoorbaar vergrendelt.



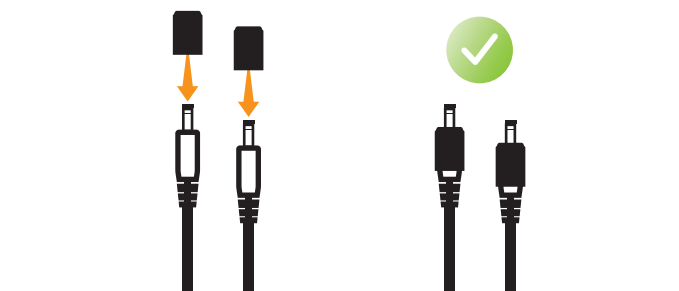
Open de rubberafdekking IN (03a) op het zonnepaneel en steek de aansluitstekker van de netstekker (07c) in de **ingangsbuis IN DC 12V** (03). Sluit de netstekker (07) aan op een stopcontact.

Tijdens het opladen knippert de LED-laad- en capaciteitsweergave (05) rood. Als het zonnepaneel volledig is opgeladen, brandt de LED-laad en capaciteitsweergave (05) continu rood.

Verwijder de aansluitstekker van de netstekker (07c) en ontkoppel de stroomvoorziening. Sluit de ingangsbuis (03) weer met de rubberafdekking IN (03a).

5.2 Rubberen beschermkappen

Voor een optimale afdichting tussen de kabelaansluitingen plaatst u de 2 rubberen beschermkappen (08) op de twee laagspanningsstekkers (09a + 09b of 2x 10a) van de bijbehorende aansluitkabel (09 of 10).



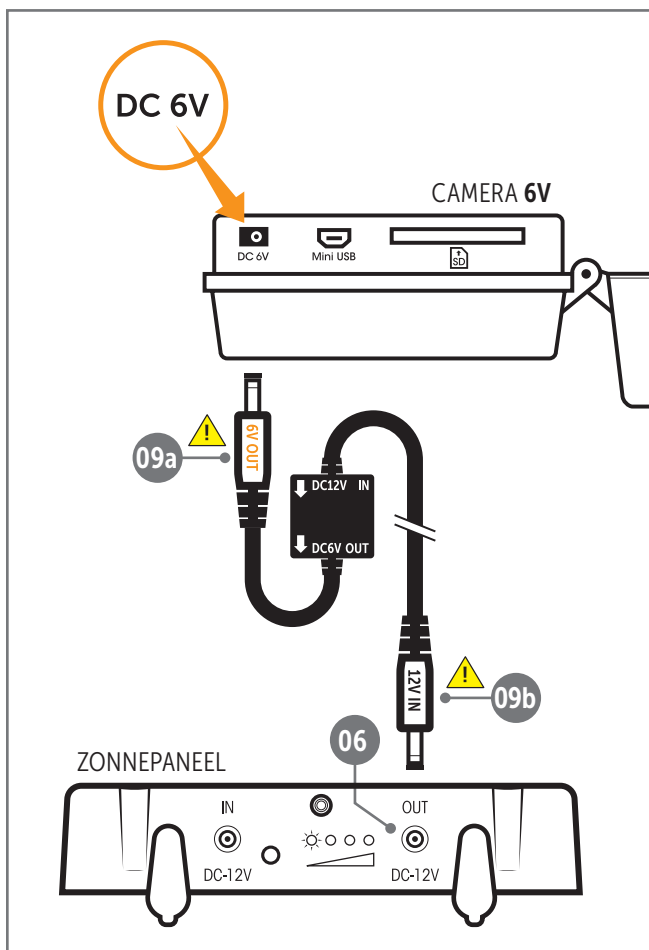
06 | TOEPASSING MET 6 VOLT-APPARATEN

⚠ OPGELET

Om schade aan apparaten met een bedrijfsspanning van 6 volt te voorkomen, gebruikt u **ALLEEN** de aansluitkabel (09) met het kleine, zwarte omvormerdoosje om uw apparaat op het zonnepaneel aan te sluiten. Zorg ervoor dat u de laagspanningsstekker gemarkeerd met 12V IN (09b) aansluit op de OUT DC12V-aansluiting op het zonnepaneel (06) en de laagspanningsstekker gemarkeerd met 6V OUT (09a) op het te bedienen apparaat.

Toepassingsvoorbeeld met DÖRR SnapShot bewakingscamera 6V:

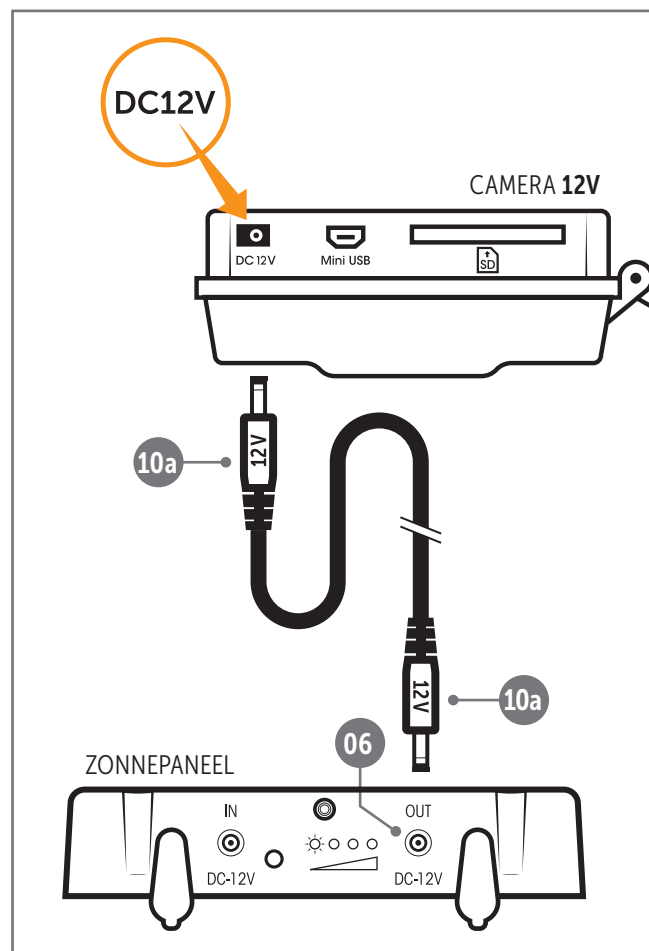
1. Open de rubberafdekking OUT (06a) op het zonnepaneel.
2. Steek de laagspanningsstekker 12V IN (09b) van de aansluitkabel (09) in de uitgangsbuis DC12V OUT (06) van het zonnepaneel.
3. Steek de laagspanningsstekker 6V OUT (09a) van de aansluitkabel (09) in de aansluiting voor externe batterijen van uw SnapShot camera.



07 | TOEPASSING MET 12 VOLT-APPARATEN

Toepassingsvoorbeeld met DÖRR SnapShot bewakingscamera 12V:

1. Open de rubberafdekking OUT (06a) op het zonnepaneel.
2. Steek één van de twee laagspanningsstekkers 12V (10a) van de aansluitkabel (10) in de uitgangsbuis DC12V OUT (06) van het zonnepaneel.
3. Steek de andere 12V laagspanningsstekker (10a) van de aansluitkabel (10) in de aansluiting voor externe batterijen op uw SnapShot camera.



Schakel de camera zoals gewoonlijk in - het zonnepaneel erkent wanneer een verbruiker is aangesloten en start de stroomvoorziening.

AA-batterijen/accu's die eventueel in de SnapShot camera zijn geplaatst, moeten bij het aansluiten van het zonnepaneel niet verwijderd worden. De camera valt automatisch terug op de geplaatste batterijen zodra de externe stroomvoorziening door het zonnepaneel opnieuw ontkoppeld wordt.

08 | MONTAGE

Skru kulehodet (11a) på holderen (11) inn i 1/4" tilkoblingsgjengen (02) på baksiden av solcellepanelet. Leid de bevestigingsriem (12) door de beide ogen (11e) en haal hem vervolgens rond een geschikt voorwerp aan.

Als alternatief kunt u gebruik maken van de schroeven en pluggen (13) alsook van de 3 gaten voor schroefbevestiging (11f) voor montage aan een huismuur of dergelijks.

Om het zonnepaneel te richten gebruikt u de meegeleverde inbusleutel (13). Draai de inbuschroef 2 (11c) los/vast om het kogelscharnier (11d) te richten, met de inbuschroef 1 (11b) stelt u de kogelkop (11a) bij.

09 | REINIGING EN BEWARING

Reinig het apparaat niet met benzine of agressieve reinigingsmiddelen. We raden een pluisvrije, licht vochtige microvezeldoek aan om de externe onderdelen van het apparaat te reinigen. **Ontkoppel de stroomverbinding voor u het apparaat reinigt!** Als u het apparaat niet gebruikt, bewaart u het op een stofvrije, droge, koele plaats. **Het apparaat is geen speelgoed - bewaar het op een plaats die onbereikbaar is voor kinderen. Houd het apparaat verwijderd van huisdieren.**

10 | TECHNISCHE GEGEVENS

Accu	Ingebouwde lithium-ion accu 1500mAh, 7,4V
Uitgangsvermogen max.	2W
Uitgangsspanning max.	12V/6V
Uitgangsstroom max.	1600mA
Netstekker	Input: AC 100-240V~50/60 Hz 0,8A Output: 12V, 2A
Kabellengte ong.	1,50 m (netstekker en verbindingkabel)
Stekker	Holle stekker 4,0 x 1,7 x 10 mm (DC 2,1)
Beschermingsklasse	IP54
Aansluitdraad 1/4"	✓
Behuizing	Robuuste kunststofbehuizing
Kleur	zwart
Werkings temperatuur ong.	-30°C tot +70°C
Luchtvochtigheid ong.	5% - 95%
Breedte ong.	15,5 cm
Hoogte ong.	3 cm
Lengte ong.	14 cm
Gewicht ong.	338 g

Dörr GmbH behoudt zich het recht voor om zonder aankondiging technische wijzigingen uit te voeren.

11 | INHOUD VAN DE LEVERING

- 1 x Zonnepaneel
- 1 x Netstekker
- 1 x Verbindingskabel 12V/12V
- 1 x Verbindingskabel 12V/6V
- 2 x Rubberen beschermkappen voor holle stekker
- 1 x Houder
- 1 x Montageset (1 x inbus, telkens 3 x schroeven en pluggen)
- 1x Bevestigingsriem
- 1x Veiligheidsinstructies

12 | AFDANKING, CE-MARKERING

12.1 BATTERIJ/ACCU AFDANKING

Batterijen en accu's zijn met het symbool van een doorkruiste afvalton gemarkeerd. Dit symbool wijst erop dat lege batterijen of accu's die niet meer opgeladen kunnen worden, niet met het huishoudelijk afval afgevoerd mogen worden. Mogelijk bevatten oude batterijen schadelijke stoffen die schade aan de gezondheid en het milieu kunnen veroorzaken. U bent als eindconsument wettelijk verplicht om oude batterijen terug te geven (Duitse Batterijwet §11 Wet inzake de nieuwe regeling inzake afvalproductverantwoordelijkheid voor batterijen en accumulatoren). U kunt batterijen na gebruik in het verkooppunt of bij u in de buurt (bijv. gemeentelijke inzamelpunten of de handel) gratis teruggeven. Verder kunt u batterijen ook met de post naar de verkoper terugsturen.

12.2 WEEE-OPMERKING

De WEEE-richtlijn (Waste Electrical and Electronic Equipment) die als Europese wet op 13 februari 2003 in werking is getreden, heeft een aanzienlijke verandering bij de afdanking van versleten elektrische toestellen tot gevolg gehad. De bedoeling van deze richtlijn is het vermijden van elektrisch schroot door gelijktijdig hergebruik, recycling en andere vormen van renovatie te bevorderen om de afvalberg te verkleinen. Het afgebeelde WEEE-logo (afvalton) op het product en de verpakking wijst erop dat het product niet met het normale, huishoudelijke afval afgevoerd mag worden. U bent ervoor verantwoordelijk alle versleten elektrische en elektronische apparaten op de overeenkomstige inzamelpunten af te leveren. Gescheiden inzameling en zinvolle recycling van elektrisch schroot helpt om spaarzamer met natuurlijke hulpbronnen om te gaan. Bovendien levert de recycling van elektrisch schroot een bijdrage tot behoud van ons milieu en daardoor ook de gezondheid van de mens. Meer informatie over het afdanken van elektrische en elektronische apparaten, de recycling en de inzamelpunten krijgt u bij de lokale instanties, afvalbedrijven, in de gespecialiseerde handel en bij de producent van het apparaat.

12.3 ✓ ROHS-CONFORMITEIT

Dit product voldoet aan de Europese RoHS-richtlijn inzake de beperking van het gebruik van bepaalde gevaarlijke stoffen in elektrische en elektronische apparaten alsook afleidingen ervan.

12.4 CE CE-MARKERING

De gedrukte CE-markering voldoet aan de geldende EU-normen en geeft aan dat het apparaat aan de eisen van alle voor dit product geldende EU-richtlijnen voldoet.

DÖRR Zonnepaneel Li-1500 12V/6V

Artikel nr. **204446**

Gemaakt in China

DÖRR GmbH

Messerschmittstr. 1

D-89231 Neu-Ulm

Fon +49 731.970 37 69

info@doerr.gmbh

www.doerr-outdoor.de