

MOBILE LADESTATION
PORTABLE BACK UP CHARGER

POWER BANK

6600mAh

**GEBRAUCHSANWEISUNG
INSTRUCTION MANUAL**

DE GEBRAUCHSANWEISUNG

Powerbank 6600mAh (Mobile Ladestation)

VIELEN DANK, dass Sie sich für ein Produkt aus dem Hause **DÖRR** entschieden haben. Bitte lesen Sie sich diese Gebrauchsanweisung aufmerksam durch um sich mit dem Gerät vor seinem ersten Einsatz vertraut zu machen.

⚠ SICHERHEITSHINWEISE

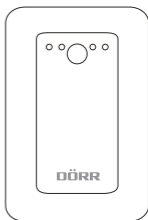
- Gerät vor Regen und Feuchtigkeit schützen.
- Vorsicht bei Lagerung im Fahrzeug:
es droht Unterkühlungs- oder Überhitzungsgefahr!
Der Akku sollte kühl und trocken (ca. 5°C bis 10°C) gelagert werden. Wird der Akku längere Zeit nicht benutzt, empfiehlt es sich die Powerbank vorher zu etwa 60% aufzuladen. Die Lagerung eines leeren oder vollständig geladenen Akkus verkürzt seine Lebensdauer.
- Verwenden Sie das Gerät nicht falls es beschädigt wurde.
- Versuchen Sie nicht, das Gerät zu zerlegen oder selbst zu reparieren. Falls eine Reparatur notwendig wird, kontaktieren Sie Ihren Fachhändler.
- Trennen Sie die Verbindung zum Stromnetz, wenn das Gerät nicht verwendet wird oder wenn Sie das Gerät reinigen möchten.
- Reinigen Sie das Gerät nicht mit Benzin oder scharfen Reinigungsmitteln. Wir empfehlen ein fusselfreies, leicht feuchtes Mikrofasertuch um die äußeren Bauteile des Geräts zu reinigen.
- Von Kindern fernhalten.

PRODUKTBESCHREIBUNG

Der Powerbank 6600 ist eine leistungsstarke, mobile 5V USB Energiequelle mit einer Kapazität von 6600mAh/5V (33Wh). Er ist universell einsetzbar, in der Tasche transportierbar und ist deshalb ein idealer Reservetank für Geräte mit USB Anschluss wie z.B. **iPhones, iPods, Smartphones, Tablets, Navigationssysteme, MP3-Player, Kameras** und vieles mehr.

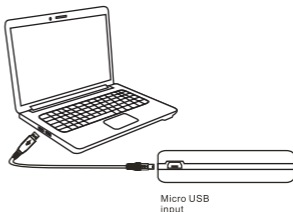
MERKMALE

- Lithium Ion Akku mit 2 USB Ausgängen: 5V/1A und 5V/2.1A
- LED Licht (dient auch als Leuchte)
- Kurzschluss- und Überladeschutz
- Geringe Selbstentladung (bei korrekter Lagerung)
- Automatische Abschaltung am Ende des Ladevorgangs
- LED Anzeige für Kapazitäts- und Ladezustandsanzeige



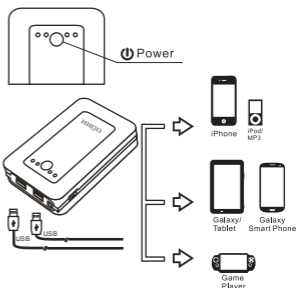
Aufladen des DÖRR Powerbanks 6600

1. Verbinden Sie den DÖRR Powerbank über das mitgelieferte USB Kabel mit einem PC oder Laptop.
2. Während des Ladevorgangs blinkt die LED Anzeige. Ist der Powerbank aufgeladen, leuchten alle LEDs. Der Ladevorgang ist beendet und die Verbindung zum Stromnetz kann getrennt werden. Der Powerbank ist nun einsatzbereit.



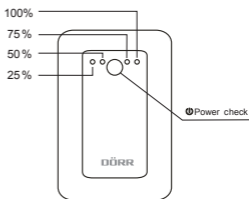
Aufladen externer Geräte

1. Verbinden Sie das Gerät, das Sie aufladen möchten, mittels Original USB Stecker an den entsprechenden Ausgangsanschluss:
OUT 1: max. 1A Output
OUT 2: max. 2.1A Output
2. Drücken Sie den Power Knopf des Powerbanks und der Ladevorgang startet.
3. Nach Beendigung des Ladevorgangs trennen Sie die Kabelverbindung und schalten den Powerbank aus. Ist der Powerbank mit keinem Gerät verbunden, schaltet er sich nach 25 Sekunden automatisch ab.



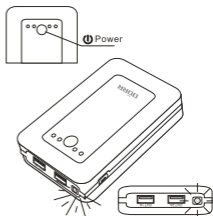
Prüfen der Restenergie

Drücken Sie den Power Knopf.
Die LED Anzeige zeigt die verbleibende Energie an.



Leuchtfunktion

Drücken Sie den Power Knopf zweimal.
Die LED leuchtet auf. Zum Ausschalten der LED drücken Sie den Power Knopf erneut zweimal.



TECHNISCHE DATEN

Akku-Typ	Lithium-Ionen-Akkumulator 18650
Kapazität	6600mAh / 5V (entspricht 33 Wh)
Input	5V / 1A, Micro USB Port
Output	Output 1: 5V / 1A, Output 2: 5V / 2,1A
USB Kabel	USB Standard A Stecker/USB Stecker Micro B
Betriebstemperatur	10°C - 45°C
Abmessungen	ca. 96x60x22 mm
Gewicht	ca. 180 g

LIEFERUMFANG

Powerbank, USB Kabel, Gebrauchsanleitung



ACHTUNG

Batterien sind mit dem Symbol einer durchgekreuzten Mülltonne gekennzeichnet. Dieses Symbol weist darauf hin, dass leere Batterien oder Akkus, die sich nicht mehr aufladen lassen, nicht im Hausmüll entsorgt werden dürfen. Möglicherweise enthalten Altbatterien Schadstoffe, die Schaden an Gesundheit und Umwelt verursachen können. Sie sind zur Rückgabe gebrauchter Batterien als Endverbraucher gesetzlich verpflichtet (§11 Gesetz zur Neuregelung der abfallrechtlichen Produktverantwortung für Batterien und Akkumulatoren (Batteriegesetz)). Sie können Batterien nach Gebrauch in der Verkaufsstelle oder in Ihrer unmittelbaren Nähe (z.B. in Kommunalen Sammelstellen oder im Handel) unentgeltlich zurückgeben. Weiter können Sie Batterien auch per Post an den Verkäufer zurücksenden.



WEEE Hinweis

Die WEEE (Waste Electrical and Electronic Equipment) Richtlinie, die als Europäisches Gesetz am 13. Februar 2003 in Kraft trat, führte zu einer umfassenden Änderung bei der Entsorgung ausgedienter Elektrogeräte. Der vornehmliche Zweck dieser Richtlinie ist die Vermeidung von Elektroschrott (WEEE bei gleichzeitiger Förderung der Wiederverwendung, des Recyclings und anderer Formen der Wiederaufbereitung, um Müll zu reduzieren. Das abgebildete WEEE Logo (Mülltonne) auf dem Produkt und auf der Verpackung weist darauf hin, dass das Produkt nicht im normalen Hausmüll entsorgt werden darf. Sie sind dafür verantwortlich, alle ausgedienten elektrischen und elektronischen Geräte an entsprechenden Sammelpunkten abzuliefern. Eine getrennte Sammlung und sinnvolle Wiederverwertung des Elektroschrottes hilft dabei, sparsamer mit den natürlichen Ressourcen umzugehen. Des Weiteren ist die Wiederverwertung des Elektroschrottes ein Beitrag dazu, unsere Umwelt und damit auch die Gesundheit der Menschen zu erhalten. Weitere Informationen über die Entsorgung elektrischer und elektronischer Geräte, die Wiederaufbereitung und die Sammelpunkte erhalten Sie bei den lokalen Behörden, Entsorgungsunternehmen, im Fachhandel und beim Hersteller des Gerätes.

RoHS Konformität

Dieses Produkt entspricht der Richtlinie 2011/65/EU des Europäischen Parlamentes und des Rates vom 03.01.2013 bezüglich der beschränkten Verwendung gefährlicher Substanzen in elektrischen und elektronischen Geräten (RoHS) sowie seiner Abwandlungen.



CE Kennzeichen

Das aufgedruckte CE Kennzeichen entspricht den geltenden EU Normen.

GB INSTRUCTION MANUAL

Powerbank 6600mAh (Portable Back Up Charger)

THANK YOU for purchasing the DÖRR Powerbank 6600mAh. Please read these instructions carefully to enjoy the use of the device at its maximum.

⚠ SAFETY HINTS

- Do not expose the charger to rain or moisture.
- Protect the device from extreme temperatures as may occur in cars. Avoid extreme temperature changes. Store the charger in cool and dry place when not in use (5°C to 10°C).
- If charger is not in use for a long time, we recommend to charge the Powerbank to about 60%.
The storage of an empty or fully charged battery will shorten its life.
- Do not use Powerbank if it has been damaged.
- Do not attempt to repair charger by yourself. When service or repair is required, contact qualified service personnel.
- Always disconnect the charger from the power supply when not in use or if you want to clean the device.
- Never use aggressive cleansing agents or benzine to clean the device. We recommend a soft microfiber cloth to clean the outer parts of the Powerbank.
- Keep away from children.

PRODUCT SPECIFICATION

The Powerbank 6600 is a powerful, portable 5V USB power source with a capacity of 6600mAh/5V (33Wh). It is versatile, easy to carry in the pocket and it is therefore an ideal reserve tank for devices with USB port such as **iPhones, iPods, smartphones, tablets, navigation systems, MP3 players, cameras** and more.

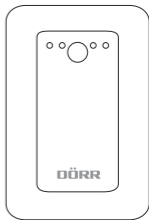
FEATURES

- Lithium Ion battery with 2 USB outputs: 5V/1A and 5V/2.1A
- LED light with torch function
- Short circuit protection, over-charging protection
- Low self – discharge (when properly stored)
- Automatic shutdown at the end of charging
- LED indicator displays capacity and charging status



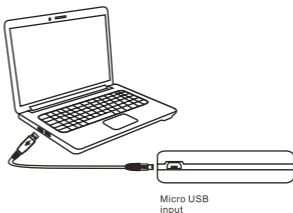
USB

Micro
USB



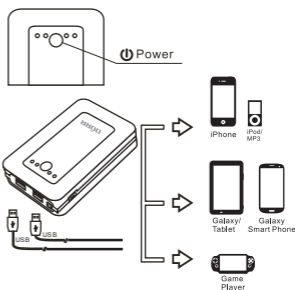
Charging of the DÖRR Powerbank 6600

1. Connect the DÖRR Powerbank to a PC or laptop using the supplied USB cable.
2. While charging, the LED indicator is blinking. When all LEDs are light up, the charging process is terminated. Disconnect the Powerbank from power supply. The Powerbank is now ready for use.



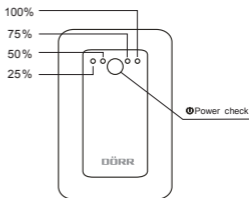
Charging external devices

1. Connect the device you want to charge, using its original USB plug to the corresponding output port:
OUT 1: max. 1A Output
OUT 2: max. 2.1A Output
2. Press the power button of the Powerbank to start charging.
3. After charging is completed, unplug the USB cable and turn off the Powerbank. If Powerbank is not connected with any device it switches off automatically after 25 seconds.



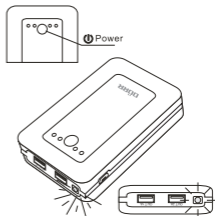
Power check

Press the power button. The LED indicator displays remaining power.



Torch function

Press the power button twice and the LED light turns on. To turn off the light press the power button twice again.



TECHNICAL SPECIFICATIONS

Battery type	Lithium-Ion-Battery 18650
Capacity	6600 mAh / 5V (33Wh)
Input	5V / 1A, Micro USB port
Output	Output 1: 5V / 1A, Output 2: 5V / 2,1A
USB Cord	USB standard A plug/USB plug Micro B
Operating temperature	10°C - 45°C
Dimensions	approx. 96x60x22 mm
Weight	approx. 180 g

CONTENT

Powerbank, USB cord, Instruction Manual



Attention

Batteries are marked with the symbol of a crossed out bin. This symbol indicates that empty batteries or rechargeable batteries which can no longer be charged, should not be disposed of with household waste. Waste batteries may contain harmful substances that can cause damage to health and to the environment. Please use the return and collection systems available in your country for the disposal of the waste batteries.



WEEE information

The Waste Electrical and Electronic Equipment Directive (WEEE Directive) is the European community directive on waste electrical and electronic equipment, which became European law in February 2003. The main purpose of this directive is to prevent electronic waste. Recycling and other forms of waste recovery should be encouraged to reduce waste. The symbol (trash can) on the product and on the packing means that used electrical and electronic products should not be disposed of with general household waste. It is your responsibility to dispose of all your electronic or electrical waste at designated collection points. Disposing of this product correctly will help to save valuable resources and it is a significant contribution to protect our environment as well as human health. For more information about the correct disposal of electrical and electronic equipment, recycling and collection points please contact your local authorities, waste management companies, your retailer or the manufacturer of this device.

RoHS conformity

This product is compliant with the European directive 2011/65/EU of January 03, 2013 for the restriction of use of certain hazardous substances in electrical and electronic equipment (RoHS) and its amendments



CE marking

The CE marking complies with the European directives.